

FACT BOOK II 2018

財務データ集、海運市況情報

2018年10月31日 作成



証券コード
9101

目次

ページ

- 1 連結業績・予想比較
- 2 連結主要数値・指標
- 4 セグメント情報概要
- 6 連結キャッシュ・フロー計算書推移
- 7 連結営業外収益・費用の内訳
連結特別利益・損失の内訳
- 8 (参考)単体営業費用の内訳
- 9 連結従業員数
- 10 ONE社 主要定期航路 消席状況
郵船ロジスティクス社 取扱量
自動車輸送台数
- 11 定期船運賃市況
- 12 BDI・WS推移
- 13 ドライバルク市況の推移

連結業績・予想比較

17/9(実績)-18/9(実績)-19/3(予想)比較

	H.20		H.21		H.22		H.23		H.24		H.25		H.26		H.27		H.28		H.29		H.30		H.31		(百万円)	
	08/3	09/3	10/3	11/3	12/3	13/3	14/3	15/3	16/3	17/3	17/9	18/3	18/9	19/3(予)	増減 (18/3 vs 19/3(予))											
売上高	2,584,626	2,429,972	1,697,342	1,929,169	1,807,819	1,897,101	2,237,239	2,401,820	2,272,315	1,923,881	1,064,279	2,183,201	915,670	1,810,000	-373,201	-17.1%										
連単 倍率	1.97	1.96	2.10	1.99	1.97	1.92	1.91	1.90	1.89	2.03	-	2.01	-	-	-	-										
営業利益	202,079	144,914	-18,094	122,346	-24,124	17,434	44,995	66,192	48,964	-18,078	12,741	27,824	-4,194	5,500	-22,324	-80.2%										
連単 倍率	2.17	2.58	-	2.26	-	-	3.25	3.85	-	-	-	-	-	-	-	-										
経常利益	198,480	140,814	-30,445	114,165	-33,238	17,736	58,424	84,010	60,058	1,039	22,012	28,016	-9,029	-13,000	-41,016	-										
連単 倍率	1.87	1.24	-	1.94	-	1.97	1.56	1.14	1.27	-	-	0.67	-	-	-	-										
親会社株主に 帰属する 当期純利益	114,139	56,151	-17,447	78,535	-72,820	18,896	33,049	47,591	18,238	-265,744	6,291	20,167	-9,795	-6,000	-26,167	-										
連単 倍率	1.50	3.49	-	2.94	-	1.13	2.47	3.79	6.13	-	-	0.34	-	-	-	-										

	H.20		H.21		H.22		H.23		H.24		H.25		H.26		H.27		H.28		H.29		H.30	
	08/3	09/3	10/3	11/3	12/3	13/3	14/3	15/3	16/3	17/3	18/3											
売上高	1,312,566	1,240,421	808,125	970,318	915,862	987,688	1,168,438	1,264,761	1,201,339	947,758	1,087,926											
営業利益	93,027	56,256	-40,018	54,223	-60,343	-3,038	13,847	17,215	-6,525	-54,234	-19,707											
経常利益	106,135	113,190	-31,696	58,815	-43,873	9,003	37,558	73,530	47,419	-34,091	41,700											
当期純利益	75,920	16,076	-7,212	26,741	-64,855	16,707	13,380	12,565	2,974	-266,930	59,509											

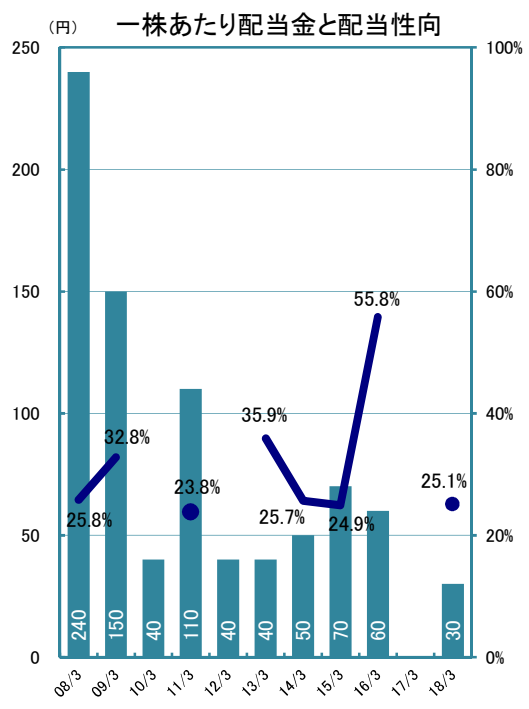
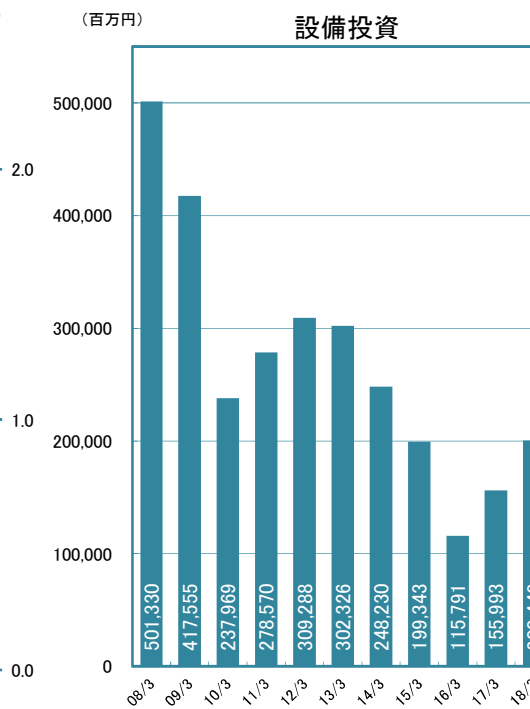
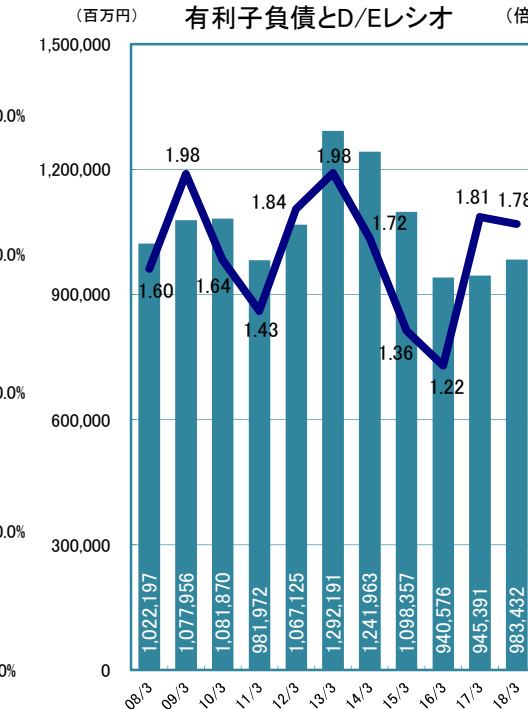
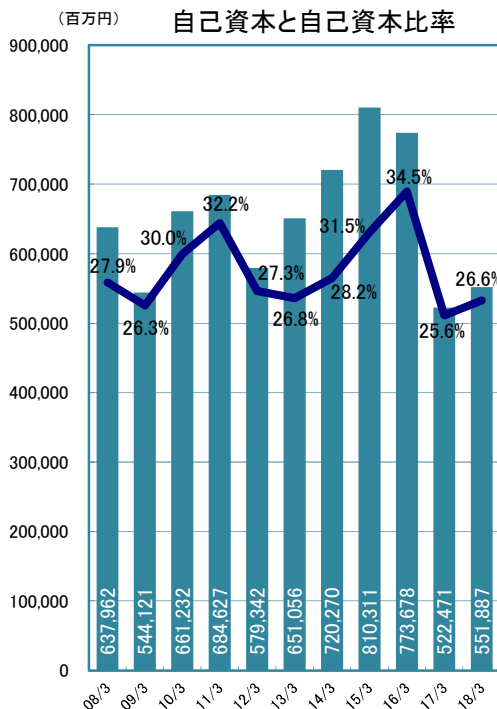
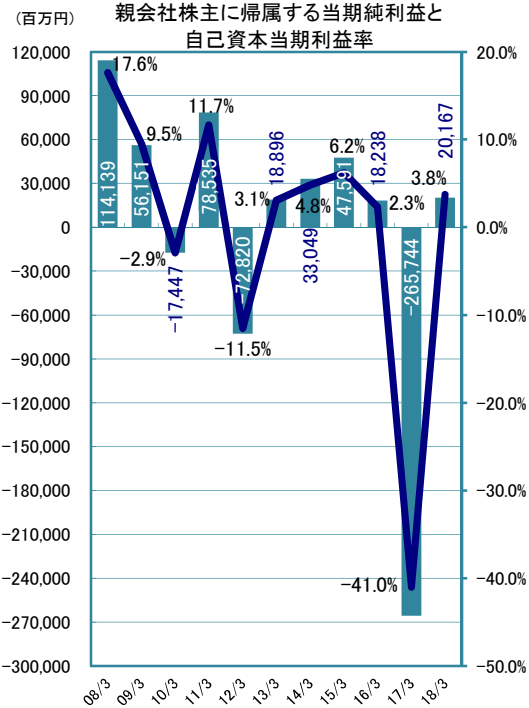
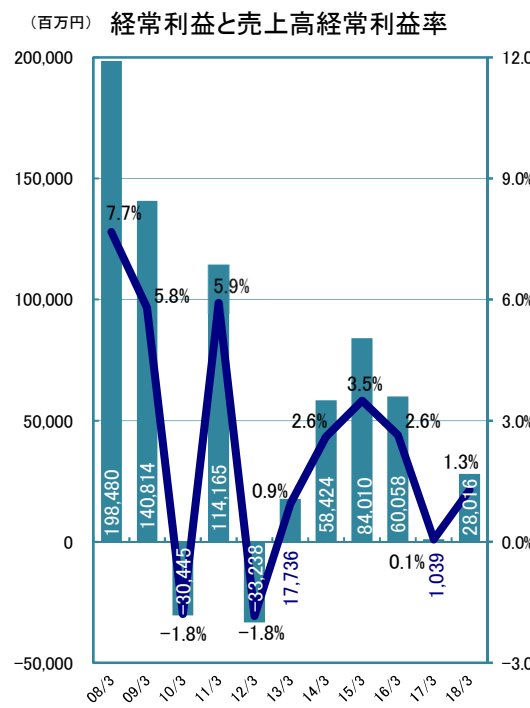
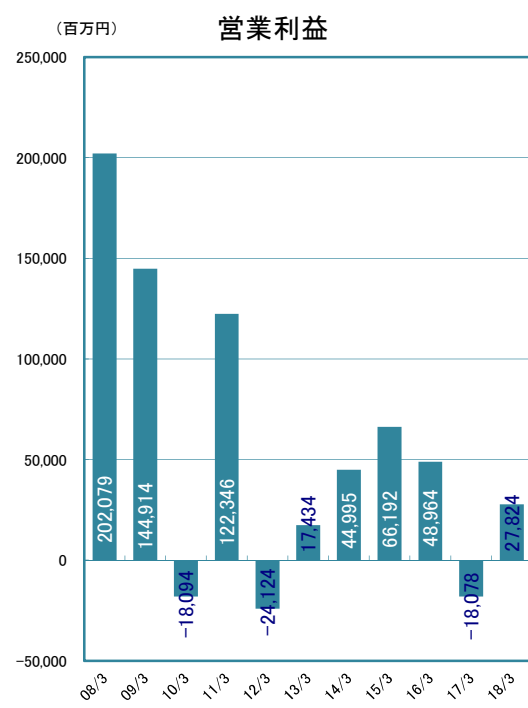
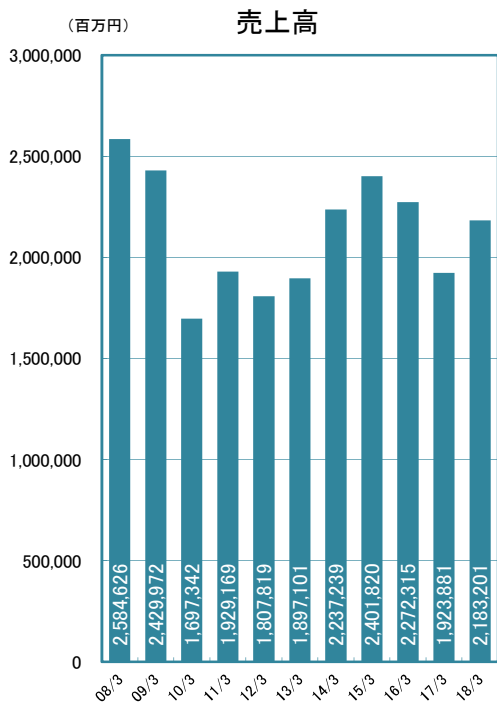
連結主要数値・指標

(百万円)

	H.19	H.20	H.21	H.22	H.23	H.24	H.25	H.26	H.27	H.28	H.29	H.30		
	07/3	08/3	09/3	10/3	11/3	12/3	13/3	14/3	15/3	16/3	17/3	17/9	18/3	18/9
1) 売上高	2,164,279	2,584,626	2,429,972	1,697,342	1,929,169	1,807,819	1,897,101	2,237,239	2,401,820	2,272,315	1,923,881	1,064,279	2,183,201	915,670
2) 営業利益	104,941	202,079	144,914	-18,094	122,346	-24,124	17,434	44,995	66,192	48,964	-18,078	12,741	27,824	-4,194
3) 経常利益	107,534	198,480	140,814	-30,445	114,165	-33,238	17,736	58,424	84,010	60,058	1,039	22,012	28,016	-9,029
4) 親会社株主に帰属する当期純利益	65,037	114,139	56,151	-17,447	78,535	-72,820	18,896	33,049	47,591	18,238	-265,744	6,291	20,167	-9,795
5) 総支払利息	18,285	22,781	22,366	19,467	16,826	16,209	17,457	18,985	17,755	16,924	15,557	8,554	17,787	11,607
6) 総受取利息・配当金	12,000	13,784	11,333	6,521	6,079	7,067	6,653	6,792	8,348	9,023	9,993	5,706	10,491	7,021
7) 純支払利息 5) - 6)	6,285	8,997	11,033	12,946	10,747	9,142	10,803	12,192	9,406	7,900	5,563	2,847	7,296	4,586
8) 減価償却費	80,487	92,400	100,124	98,019	100,198	100,857	97,522	105,956	101,045	103,347	92,004	42,679	87,839	45,479
9) 総資産	2,135,441	2,286,013	2,071,270	2,207,163	2,126,812	2,122,234	2,430,364	2,551,236	2,569,828	2,244,772	2,044,183	2,076,510	2,071,636	2,096,483
10) 負債	1,434,724	1,606,976	1,490,033	1,503,769	1,398,718	1,499,743	1,731,663	1,777,337	1,688,905	1,400,502	1,452,247	1,489,300	1,483,380	1,531,655
11) 有利子負債	890,754	1,022,197	1,077,956	1,081,870	981,972	1,067,125	1,292,191	1,241,963	1,098,357	940,576	945,391	960,624	983,432	1,116,451
12) 自己資本	657,088	637,962	544,121	661,232	684,627	579,342	651,056	720,270	810,311	773,678	522,471	522,533	551,887	529,231
13) EBITDA 2) + 8)	185,428	294,479	245,038	79,925	222,544	76,733	114,956	150,951	167,237	152,311	73,926	-	115,663	-
14) EV/EBITDA((時価総額+11)-現預金)/13)	10.57	6.97	5.73	18.16	6.21	17.65	13.29	10.15	8.52	7.03	64.46	-	10.73	-
15) デットエクイティレシオ(倍)	1.36	1.60	1.98	1.64	1.43	1.84	1.98	1.72	1.36	1.22	1.81	1.84	1.78	2.11
16) 自己資本比率(%)	30.8%	27.9%	26.3%	30.0%	32.2%	27.3%	26.8%	28.2%	31.5%	34.5%	25.6%	25.2%	26.6%	25.2%
17) 自己資本当期利益率(ROE)(%)	10.6%	17.6%	9.5%	-2.9%	11.7%	-11.5%	3.1%	4.8%	6.2%	2.3%	-41.0%	-	3.8%	-
18) 総資産経常利益率(%)	5.4%	9.0%	6.5%	-1.4%	5.3%	-1.6%	0.8%	2.3%	3.3%	2.5%	0.0%	-	1.4%	-
19) 総資産当期利益率(ROA)(%)	3.2%	5.2%	2.6%	-0.8%	3.6%	-3.4%	0.8%	1.3%	1.9%	0.8%	-12.4%	-	1.0%	-
20) 売上高経常利益率(%)	5.0%	7.7%	5.8%	-1.8%	5.9%	-1.8%	0.9%	2.6%	3.5%	2.6%	0.1%	2.1%	1.3%	-1.0%
21) インタレスト・カバレッジ・レシオ(倍)	5.0	8.8	6.6	2.9	10.1	1.8	5.4	7.1	7.6	8.3	1.8	3.7	6.1	-1.3
22) 発行済株式数(千株)	1,228,427	1,228,006	1,227,811	1,697,824	1,696,890	1,696,288	1,696,216	1,696,088	1,695,969	1,695,879	1,686,500	168,664	168,658	168,708
23) 一株当たり当期純利益(EPS)(円)	53.0	92.9	45.7	-12.7	46.3	-42.9	11.1	19.5	28.1	10.8	-157.2	37.3	119.6	-58.1
24) 一株当たり配当金(円)	18.0	240.0	150.0	40.0	110.0	40.0	40.0	50.0	70.0	60.0	-	-	30.0	-
25) 配当性向(%)	34.0%	25.8%	32.8%	-	23.8%	-	35.9%	25.7%	24.9%	55.8%	-	-	25.1%	-
26) 株価純資産倍率(PBR)	1.8	1.8	0.9	0.9	0.8	0.8	0.6	0.7	0.7	0.5	0.8	-	0.7	-
27) 株価収益率(PER)	17.8	10.1	8.2	-29.1	7.0	-6.1	21.8	15.4	12.3	20.2	-14.9	-	18.0	-
28) 為替情報														
期中平均レート(円)	116.91	115.29	100.82	93.04	86.04	78.90	82.33	99.75	109.19	120.78	108.76	111.20	111.19	109.48
期末レート・3月末決算(円)	118.05	100.19	98.23	93.04	83.15	82.19	94.05	102.92	120.17	112.68	112.19	112.73	106.24	113.57
期末レート・12月末決算(円)	119.11	114.15	91.03	92.10	81.49	77.74	86.58	105.39	120.55	120.61	116.49	112.00	113.00	110.54
29) 燃料油消費単価(ドル)	318.77	402.77	503.21	393.83	483.87	666.22	673.27	624.11	557.28	298.66	253.75	321.52	341.41	419.65
30) 連結子会社数(社)	632	687	693	711	687	675	645	610	574	560	552	544	538	544
31) 持分法適用会社数(社)	41	74	78	74	112	120	127	143	145	166	200	202	203	200
32) 投下資本	1,591,477	1,701,233	1,659,193	1,785,264	1,710,066	1,689,616	1,990,170	2,015,862	1,979,280	1,784,846	1,537,327	1,547,834	1,571,688	1,681,279
33) 税引後事業利益	75,492	132,757	97,908	-6,587	78,595	-10,217	21,116	46,445	61,059	46,189	9,958	18,340	27,482	1,547
34) 設備投資	271,948	501,330	417,555	237,969	278,570	309,288	302,326	248,230	199,343	115,791	155,993	-	200,443	-
35) 税引後投下資本事業利益率(%)	4.7%	7.8%	5.9%	-0.4%	4.6%	-0.6%	1.1%	2.3%	3.1%	2.6%	0.6%	-	1.7%	-
36) 期末運航船舶規模(隻数)	743	757	777	803	827	838	844	877	832	782	758	-	755	-
(重量トン)	4,780	5,053	5,053	5,658	6,019	6,193	6,415	6,803	6,636	6,206	5,939	-	6,127	-

* 配当性向は、当期純利益がマイナスである場合には記載していません。

* 平成29年10月1日付で普通株式10株につき1株の割合で株式併合を行っております。当頁表及び次頁グラフでの一株当たり配当金は、当該株式併合を考慮した金額にて記載しております。



セグメント情報概要

(百万円)

1)売上高	H.20	H.21	H.22	H.23	H.24	H.25	H.26	H.27	H.28	H.29	H.30		
	08/3	09/3	10/3	11/3	12/3	13/3	14/3	15/3	16/3	17/3	17/9	18/3	18/9
定期船事業	666,457	595,371	378,085	462,163	418,744	441,863	617,494	696,352	706,366	585,904	350,565	691,433	150,204
ターミナル関連事業	151,359	132,009	110,279	122,419	140,089	140,804	-	-	-	-	-	-	-
航空運送事業	102,614	79,432	62,579	87,234	82,612	77,864	88,854	99,110	91,101	81,919	47,145	97,826	29,119
物流事業	526,936	448,139	341,782	390,929	365,191	366,829	431,567	486,919	496,509	461,361	246,756	512,332	265,741
不定期専用船事業	1,039,109	1,087,086	733,471	796,430	730,854	795,587	988,489	995,851	902,291	717,729	381,204	795,606	414,663
不動産業	11,519	11,715	12,154	11,458	10,849	10,423	9,946	9,504	9,781	9,439	3,938	7,941	3,800
その他の事業	205,093	207,883	155,981	163,535	184,577	173,635	192,767	170,607	147,015	146,614	79,105	172,300	90,183
客船事業	46,713	44,200	35,155	35,877	32,471	35,042	45,270	49,802	-	-	-	-	-
消去・全社	-165,179	-175,867	-132,148	-140,878	-157,571	-144,950	-137,150	-106,327	-80,751	-79,087	-44,436	-94,238	-38,041
連結	2,584,626	2,429,972	1,697,342	1,929,169	1,807,819	1,897,101	2,237,239	2,401,820	2,272,315	1,923,881	1,064,279	2,183,201	915,670

2)経常利益

	08/3	09/3	10/3	11/3	12/3	13/3	14/3	15/3	16/3	17/3	17/9	18/3	18/9
定期船事業	11,478	-25,855	-55,445	30,248	-44,757	-9,433	-782	9,807	-321	-12,716	13,370	10,874	-18,892
ターミナル関連事業	9,447	5,134	2,926	6,699	7,748	6,952	-	-	-	-	-	-	-
航空運送事業	-23,238	-18,817	-15,182	7,817	3,384	-4,862	-7,371	699	1,585	2,631	-69	1,811	-7,980
物流事業	17,172	5,174	1,554	7,750	9,266	4,773	6,534	10,794	11,869	7,650	1,229	2,382	3,288
不定期専用船事業	174,100	168,986	36,604	60,414	-7,786	18,623	54,884	60,082	46,595	-4,168	5,061	9,643	15,856
不動産業	4,199	4,395	4,909	4,368	3,902	3,940	3,824	3,257	3,379	12,079	1,454	2,659	1,434
その他の事業	241	682	-1,732	-459	811	1,475	672	-596	-53	-1,496	2,059	3,167	595
客船事業	5,069	1,104	-4,093	-2,688	-5,823	-3,744	717	2,117	-	-	-	-	-
消去・全社	10	9	13	15	15	11	-55	-2,153	-2,997	-2,940	-1,093	-2,522	-3,332
連結	198,480	140,814	-30,445	114,165	-33,238	17,736	58,424	84,010	60,058	1,039	22,012	28,016	-9,029

* 08/3期より従来「その他の事業」に含めておりました航空運送業を、「航空運送事業」として独立して区分表示しております。

* 14/3期より「ターミナル関連事業」は「定期船事業」に含めて表示する方法に変更し、また、一部の連結子会社の事業セグメントを「定期船事業」から「不定期専用船事業」に変更しております。

* 16/3期より「客船事業」は「その他の事業」に含めて表示しております。

* 事業区分変更前の数値はリステートしておりません。

(百万円)

3) 資産	H.20	H.21	H.22	H.23	H.24	H.25	H.26	H.27	H.28	H.29	H.30
	08/3	09/3	10/3	11/3	12/3	13/3	14/3	15/3	16/3	17/3	18/3
定期船事業	317,102	298,419	275,877	259,367	261,554	280,701	452,479	499,804	419,247	401,983	405,431
ターミナル関連事業	148,754	131,854	135,983	138,134	158,466	166,070	-	-	-	-	-
航空運送事業	109,244	71,429	64,329	59,992	69,766	90,311	78,845	56,221	47,597	53,004	77,362
物流事業	247,500	197,618	208,477	215,219	205,224	217,455	237,998	274,382	250,303	255,189	277,948
不定期専用船事業	1,290,191	1,245,395	1,237,619	1,302,705	1,295,649	1,412,501	1,502,207	1,501,200	1,338,549	1,269,346	1,256,137
不動産業	61,361	51,214	56,790	53,842	54,596	57,372	53,841	56,835	63,542	56,266	58,887
その他の事業	546,135	492,524	507,599	507,564	457,568	607,828	552,979	414,123	251,326	209,981	195,306
客船事業	44,303	39,768	33,214	27,397	28,117	28,659	33,786	44,273	-	-	-
消去・全社	-478,580	-456,955	-312,727	-437,410	-408,711	-430,536	-360,902	-277,012	-125,795	-201,587	-199,100
連結	2,286,013	2,071,270	2,207,163	2,126,812	2,122,234	2,430,364	2,551,236	2,569,828	2,244,772	2,044,183	2,071,972

4) 減価償却費

	08/3	09/3	10/3	11/3	12/3	13/3	14/3	15/3	16/3	17/3	18/3
定期船事業	9,534	11,005	8,452	9,535	11,471	12,607	16,858	17,660	20,173	17,646	13,770
ターミナル関連事業	6,269	5,737	4,676	4,785	4,776	4,789	-	-	-	-	-
航空運送事業	4,780	1,824	688	740	787	2,320	2,247	2,595	2,160	2,360	2,825
物流事業	7,688	7,285	6,563	6,139	6,214	6,376	7,327	8,043	8,202	7,175	8,355
不定期専用船事業	59,211	69,380	73,353	74,958	73,710	67,388	75,469	68,688	68,942	61,223	59,404
不動産業	946	1,123	1,027	831	924	909	917	1,090	1,118	1,056	1,259
その他の事業	2,061	2,015	1,472	1,375	1,122	1,094	1,030	1,387	2,916	2,543	2,244
客船事業	1,917	1,787	1,796	1,843	1,860	2,044	2,114	1,800	-	-	-
消去・全社	-8	-35	-11	-13	-10	-8	-9	-220	-166	-1	-19
連結	92,400	100,124	98,019	100,198	100,857	97,522	105,956	101,045	103,347	92,004	87,839

5) 資本的支出

	08/3	09/3	10/3	11/3	12/3	13/3	14/3	15/3	16/3	17/3	18/3
定期船事業	135,100	117,613	41,900	45,976	27,224	12,194	14,756	21,263	20,489	50,231	40,075
ターミナル関連事業	7,083	7,563	6,366	4,836	4,753	7,017	-	-	-	-	-
航空運送事業	50,957	47,145	9,393	330	10,096	52,845	49,627	33,052	3,122	20,681	35,647
物流事業	9,536	5,161	7,120	6,472	5,980	9,480	7,907	10,623	8,027	10,461	17,079
不定期専用船事業	291,821	234,557	169,890	217,898	253,120	218,576	156,351	130,091	70,467	70,487	99,297
不動産業	3,337	787	307	254	4,095	1,209	649	1,323	12,313	2,603	10,476
その他の事業	1,952	2,545	167	855	1,386	1,303	2,769	992	1,370	1,656	1,008
客船事業	1,540	2,181	2,823	1,945	2,631	1,180	16,168	1,996	-	-	-
消去・全社	-	-	-	-	-	-1,480	-	-	-	-129	-3,140
連結	501,330	417,555	237,969	278,570	309,288	302,326	248,230	199,343	115,791	155,993	200,443

* 通期のみの開示としております。

* 14/3期より「ターミナル関連事業」は「定期船事業」に含めて表示する方法に変更し、また、一部の連結子会社の事業セグメントを「定期船事業」から「不定期専用船事業」に変更しております。

* 16/3期より「客船事業」は「その他の事業」に含めて表示しております。

* 事業区分変更前の数値はリスタートしていません。

連結キャッシュ・フロー計算書推移

(百万円)

科 目	H.20	H.21	H.22	H.23	H.24	H.25	H.26	H.27	H.28	H.29	H.30		
	08/3	09/3	10/3	11/3	12/3	13/3	14/3	15/3	16/3	17/3	17/9	18/3	18/9
I 営業活動によるキャッシュ・フロー													
税金等調整前当期純損益	200,491	77,660	-9,974	113,187	-30,948	32,594	53,106	86,156	63,748	-241,470	18,520	42,046	-1,225
減価償却	92,400	100,124	98,019	100,198	100,857	97,522	105,956	101,045	103,347	92,004	42,679	87,839	45,479
減損損失	7,299	27,050	4,098	2,443	5,511	1,420	6,832	6,262	35,431	168,127	324	916	11,727
独禁法関連損失	-	-	-	-	-	-	13,101	-	-	19,515	2,723	3,100	-
ソフトウェア開発費	-	14,411	-	-	-	-	-	-	-	-	-	-	-
契約損失引当金繰入	-	-	-	-	-	-	3,892	11,328	-	44,820	-	-	-
事業再編関連損益	-	-	-	-	-	-	-	-	-	-	4,202	6,985	-
有形及び無形固定資産売却損	-12,219	-4,179	-8,248	-8,227	-10,785	-6,149	-8,520	-11,113	-10,633	-10,282	-393	-13,086	-5,120
有価証券及び投資有価証券売却損	-4,738	-6,956	-14,589	-5,155	-3,266	-13,154	-14,198	-35,244	-28,976	-803	-3,463	-12,301	-17,976
有価証券及び投資有価証券評価損	656	8,851	737	10,045	5,490	2,087	47	7,241	173	9,720	15	116	5
匿名組合投資損益	-	-	-	-	-	-	-	-	-	-8,745	-	-	-
持分法による投資損益	-11,040	-4,204	-2,417	-6,387	-2,164	-1,745	-15,321	-12,657	-22,068	-13,900	-10,032	-9,935	1,316
受取利息及び受取配当	-13,784	-11,333	-6,521	-6,079	-7,067	-6,653	-6,792	-8,348	-9,023	-9,993	-5,706	-10,491	-7,021
支払利息	22,781	22,366	19,467	16,826	16,209	17,457	18,985	17,755	16,924	15,557	8,554	17,787	11,607
為替差損	1,403	-4,166	50	505	1,684	-1,924	-1,533	-11,159	6,373	-11,014	362	5,359	-9,258
売上債権の増減	-29,630	69,943	-11,039	2,890	-15,479	-17,474	-35,067	-12,905	58,107	-27,778	-22,534	-7,731	35,877
たな卸資産の増減	-16,553	22,422	-11,544	-9,875	-7,194	-2,758	-6,820	22,492	18,774	-12,232	-4,816	-5,538	3,583
仕入債務の増減	18,810	-66,164	15,295	-4,596	8,812	10,364	40,812	-15,344	-34,410	21,289	5,900	7,854	-43,420
その他	-243	6,241	-5,612	-10,790	-6,684	1,582	9,569	38,782	-5,194	-6,472	3,988	-6,802	-17,524
小計	255,632	252,065	67,721	194,985	54,976	113,170	164,049	184,290	192,573	28,340	40,504	106,119	8,049
利息及び配当金の受取額	18,180	16,488	10,338	10,013	8,613	10,148	10,194	14,240	17,600	31,866	12,703	23,640	13,817
利息の支払額	-22,606	-22,903	-21,095	-17,221	-16,297	-17,533	-19,246	-17,880	-17,205	-15,516	-8,749	-17,422	-10,766
独禁法関連の支払額	-	-	-	-	-	-	-2,252	-24,782	-2,898	-862	-2,587	-2,975	-18,997
法人税等の支払額又は還付額	-51,681	-95,176	5,142	-13,192	-17,455	-11,833	-16,222	-19,419	-47,212	-15,903	-9,094	-20,270	-5,612
営業活動によるキャッシュ・フロー	199,525	150,474	62,105	174,585	29,837	93,951	136,522	136,448	142,857	27,924	32,776	89,090	-13,509
II 投資活動によるキャッシュ・フロー													
有価証券の取得による支出	-355	-1,851	-2,146	-323	-64	-72	-	-	-	-	-	-53	-82
有価証券の売却及び償還による収入	251	3,225	2,492	1,013	916	318	42	-	-	-	-	-	-
有形及び無形固定資産の取得による支出	-501,330	-417,555	-237,969	-278,570	-309,288	-307,050	-233,985	-189,981	-115,913	-156,229	-75,305	-199,240	-91,888
有形及び無形固定資産の売却による収入	217,084	248,233	183,732	121,920	173,272	158,498	246,586	185,298	74,144	30,509	14,626	70,984	28,067
投資有価証券の取得による支出	-20,005	-15,125	-14,249	-23,742	-10,399	-9,829	-29,307	-23,409	-38,767	-49,886	-13,311	-43,368	-98,248
投資有価証券の売却及び償還による収入	10,322	13,012	28,184	15,842	8,404	28,311	38,100	51,703	8,605	11,164	8,623	27,058	31,469
連結の範囲の変更を伴う子会社株式の取得による支出	-46	-	-3,358	-	-5,412	-	-923	-70	-	-475	-4,613	-8,123	-2,686
連結の範囲の変更を伴う子会社株式の取得による収入	-	-	-	-	-	-	-	-	-	35	-	-	-
連結の範囲の変更を伴う子会社株式の売却による支出	-	-331	-2,930	-147	-	-250	-	-1,634	-	-1,813	-268	-222	-
連結の範囲の変更を伴う子会社株式の売却による収入	-	-	213	106	-	-	-	-	9,437	-	-	-	2,741
貸付けによる支出	-5,266	-6,675	-8,667	-6,304	-14,290	-5,837	-29,941	-18,415	-25,557	-20,443	-3,042	-3,799	-4,120
貸付金の回収による収入	5,861	9,274	5,069	3,851	11,525	1,901	13,669	25,797	40,570	20,114	8,140	14,455	3,404
その他	974	-2,462	5,923	3,573	5,932	-1,555	2,167	-2,532	585	22,411	3,998	4,313	1,214
投資活動によるキャッシュ・フロー	-292,510	-170,253	-43,706	-162,781	-139,402	-135,566	6,409	26,755	-46,895	-144,612	-61,151	-137,994	-130,128
III 財務活動によるキャッシュ・フロー													
短期借入金純増減額	46,846	-35,522	-85,903	-47,383	4,385	9,763	-15,588	-4,068	-2,016	3,053	-102	-227	85,558
商業用紙の純増減額	19,000	-15,000	-4,000	-	-	-	-	-	-	-	-	-	33,000
長期借入れによる収入	175,304	223,311	169,632	102,683	192,444	282,344	49,226	27,082	28,754	113,672	39,166	126,553	61,257
長期借入金の返済による支出	-106,325	-94,519	-84,570	-139,789	-110,872	-99,584	-108,032	-167,473	-114,208	-97,764	-58,141	-97,596	-38,082
社債の発行による収入	59,788	-	59,787	-	54,722	39,797	39,812	-	-	-	29,852	29,852	9,937
社債の償還による支出	-21,000	-16,000	-20,000	-	-54,555	-45,000	-50,000	-40,000	-50,000	-445	-	-	-30,000
株式の発行による収入	-	-	110,776	-	-	-	-	-	-	-	-	-	-
非支配株主からの払込みによる収入	120	-	-	53	799	-	126	-	130	120	-	-	-
自己株式の取得による支出	-518	-300	-129	-347	-140	-16	-41	-38	-30	-1,720	-7	-23	-7
自己株式の売却による収入	61	123	26	10	23	2	3	1	1	2	34	35	105
配当金の支払額	-25,794	-30,698	-4,911	-13,577	-11,878	-6,785	-6,784	0	-15,263	-3,391	-	-	-5,087
非支配株主への配当金の支払額	-654	-778	-719	-861	-1,360	-978	-1,540	-2,268	-3,760	-4,611	-6,200	-10,253	-3,915
連結の範囲の変更を伴わない子会社株式の取得による支出	-	-	-	-	-	-	-	-	-	-	-	-29,748	-103
その他	-	-1,042	-2,592	-949	-1,409	-1,576	-2,665	-3,761	-3,867	-6,961	-1,777	-1,004	4,675
財務活動によるキャッシュ・フロー	146,829	29,571	137,396	-100,161	72,159	177,966	-95,485	-199,007	-160,260	1,952	2,823	17,587	117,338
IV 現金及び現金同等物に係る換算差額	-27,289	-2,477	-5,520	-6,041	-1,324	10,811	3,891	12,869	-10,351	-2,051	670	-3,029	2,401
V 現金及び現金同等物の増減額	26,555	7,314	150,275	-94,400	-38,730	147,162	51,337	-22,933	-74,650	-116,788	-24,880	-34,345	-23,897
VI 現金及び現金同等物の期首残高	87,709	115,963	126,768	281,660	189,685	151,336	298,429	349,723	327,243	253,618	137,444	137,444	103,278
VII 連結の範囲の変更に伴う現金及び現金同等物の増減額	1,623	3,475	4,665	460	556	-162	268	338	993	632	51	132	475
VIII 非連結子会社との合併による現金及び現金同等物の増減額	75	-	14	226	-	92	-	114	-	-	-	-	-
IX 連結子会社の決算期変更に伴う現金及び現金同等物の期首残高増減額	-	13	-63	1,737	-174	-	-312	-	32	-17	47	47	28
X 現金及び現金同等物の期末残高	115,963	126,768	281,660	189,685	151,336	298,429	349,723	327,243	253,618	137,444	112,662	103,278	79,885

* 連結キャッシュ・フロー計算書の開示は通期および第2四半期のみとしております。

連結営業外収益・費用の内訳

(億円、未満切り捨て)

	H.20	H.21	H.22	H.23	H.24	H.25	H.26	H.27	H.28	H.29	H.30		
	08/3	09/3	10/3	11/3	12/3	13/3	14/3	15/3	16/3	17/3	17/9	18/3	18/9
営業外収益													
受取利息	82	45	26	19	28	21	26	32	34	36	17	34	16
受取配当金	54	67	38	41	42	45	41	50	56	63	39	70	53
持分法による投資利益	110	42	24	63	21	17	153	126	220	139	100	99	-
為替差益	-	3	-	-	-	43	52	119	-	-	9	-	15
匿名組合投資利益	-	-	-	-	-	-	-	-	-	87	-	-	-
その他営業外収益	62	53	65	54	53	68	79	73	73	44	21	51	29
合計	311	212	154	179	145	196	353	403	383	394	188	255	115
営業外費用													
支払利息	227	223	194	168	162	174	189	177	169	155	85	177	116
為替差損	70	-	34	48	23	-	-	-	66	-	-	38	-
その他営業外費用	49	29	49	43	51	18	29	47	37	47	9	36	47
合計	347	253	278	260	236	193	219	225	273	202	95	253	163
営業外収支	-35	-41	-123	-81	-91	3	134	178	110	191	92	1	-48

連結特別利益・損失の内訳

(億円、未満切り捨て)

	H.20	H.21	H.22	H.23	H.24	H.25	H.26	H.27	H.28	H.29	H.30		
	08/3	09/3	10/3	11/3	12/3	13/3	14/3	15/3	16/3	17/3	17/9	18/3	18/9
特別利益													
固定資産売却益	135	85	98	120	160	76	112	121	133	115	7	138	56
投資有価証券売却益	47	29	148	72	35	128	-	-	-	-	34	119	175
関係会社株式売却益	-	-	-	-	-	-	1	366	287	-	-	-	-
特別修繕引当金取崩益	-	-	36	-	-	-	-	-	-	-	-	-	-
独禁法関連引当金戻入額	-	-	-	38	-	-	-	-	-	-	-	-	-
その他	20	95	60	77	60	18	161	27	24	27	10	36	30
合計	203	210	344	309	255	223	274	515	446	143	52	295	263
特別損失													
固定資産売却損	1	30	6	28	50	13	24	5	25	10	0	1	0
固定資産除却損	11	13	9	10	2	2	-	-	-	-	-	-	-
その他固定資産評価損	0	0	2	30	20	4	-	-	-	-	-	-	-
独禁法関連損失	-	-	-	-	-	-	131	137	-	-	27	31	-
減損損失	72	270	40	-	55	14	68	62	354	1,681	3	-	117
契約損失引当金繰入額	-	-	-	-	-	-	38	113	-	448	-	-	-
投資有価証券売却損	1	0	0	21	2	0	-	-	-	-	-	-	-
投資有価証券評価損	3	86	5	94	35	16	0	70	-	-	-	-	-
備船解約金	-	88	-	80	40	0	-	-	-	-	-	-	-
貸倒引当金繰入額	-	-	18	1	0	1	-	-	-	-	-	-	-
事業再編関連損失	-	-	-	-	-	-	-	-	-	-	42	76	-
その他	92	352	60	52	26	22	65	105	29	428	14	45	67
合計	183	842	140	319	232	74	327	494	409	2,568	87	154	185
Net 特利損	20	-632	204	-9	22	148	-53	21	36	-2,425	-34	140	78

(参考) 単体営業費用の内訳

(億円・未満切り捨て)

		H.20	H.21	H.22	H.23	H.24	H.25	H.26	H.27	H.28	H.29	H.30		
		08/3	09/3	10/3	11/3	12/3	13/3	14/3	15/3	16/3	17/3	17/9	18/3	18/9
運航費	貨物費	3,108	2,742	1,874	2,113	2,212	2,385	2,825	3,235	3,377	2,928	1,694	3,272	406
	燃料費	2,518	2,915	1,623	1,964	2,440	2,532	2,902	2,931	1,864	1,304	860	1,836	687
	港費	756	730	605	626	612	655	813	910	955	881	491	1,000	294
	その他運航費	-30	-39	-101	-6	19	8	-26	-26	-53	-96	-51	-68	-2
運航費	6,352	6,349	4,002	4,697	5,285	5,583	6,514	7,051	6,144	5,017	2,994	6,040	1,385	
船費	216	218	222	184	174	129	139	138	128	124	48	98	12	
傭船料	4,354	4,067	3,294	3,396	3,451	3,312	3,900	4,187	4,532	3,816	1,971	3,999	1,819	
コンテナ関連費用	491	460	378	359	358	384	448	510	609	523	245	500	201	
その他海運業費用	202	158	104	90	82	90	102	123	154	64	6	45	28	
海運業費用計	11,617	11,253	8,002	8,728	9,352	9,498	11,106	12,011	11,571	9,546	5,267	10,684	3,447	
その他事業費用	50	57	47	49	44	34	34	34	33	29	6	12	6	
一般管理費	527	530	431	383	365	373	404	429	473	444	188	379	205	
営業費用合計	12,195	11,841	8,481	9,160	9,762	9,907	11,545	12,475	12,078	10,019	5,462	11,076	3,658	

連結従業員数

(人)

	H.20	H.21	H.22	H.23	H.24	H.25	H.26	H.27	H.28	H.29	H.30
	08/3	09/3	10/3	11/3	12/3	13/3	14/3	15/3	16/3	17/3	18/3
定期船事業	4,010	4,081	4,197	4,090	4,003	4,152	6,344	6,560	6,699	6,767	6,201
ターミナル関連事業	5,329	5,053	5,964	2,363	2,731	2,574	-	-	-	-	-
航空運送事業	712	672	754	716	737	712	698	707	730	760	796
物流事業	16,876	15,504	16,180	16,562	16,155	16,547	20,179	21,244	22,244	23,641	25,990
不定期専用船事業	1,531	1,915	1,767	1,926	2,294	2,573	2,668	2,570	2,616	2,775	2,888
不動産業	54	52	59	62	64	66	67	74	68	66	65
その他の事業	2,209	1,926	1,972	1,900	1,737	1,480	1,535	1,516	1,536	1,521	1,506
客船事業	353	347	485	458	486	463	458	459	-	-	-
全社(共通)	295	284	282	284	291	298	393	390	383	405	374
合計	31,369	29,834	31,660	28,361	28,498	28,865	32,342	33,520	34,276	35,935	37,820

* 通期のみの開示としております。

* 08/3期より従来「その他の事業」に含めておりました航空運送業を、「航空運送事業」として独立して区分表示しております。

* 14/3期より「ターミナル関連事業」は「定期船事業」に含めて表示する方法に変更し、また、一部の連結子会社の事業セグメントを「定期船事業」から「不定期専用船事業」に変更しております。

* 16/3期より「客船事業」は「その他の事業」に含めて表示しております。

* 事業区分変更前の数値はリステートしておりません。

ONE社 主要定期航路 消席状況

(単位:1,000TEU)

アジア/北米 航路 (往航)		19/3期			
		1Q	2Q	3Q	4Q
積高	四半期	530	761		
	累計	530	1291		
消席率	四半期	73%	90%		
	累計	73%	82%		

(単位:1,000TEU)

アジア/北米 航路 (復航)		19/3期			
		1Q	2Q	3Q	4Q
積高	四半期	218	285		
	累計	218	502		
消席率	四半期	33%	33%		
	累計	33%	33%		

アジア/欧州 航路 (往航)		19/3期			
		1Q	2Q	3Q	4Q
積高	四半期	312	478		
	累計	312	790		
消席率	四半期	73%	90%		
	累計	73%	82%		

アジア/欧州 航路 (復航)		19/3期			
		1Q	2Q	3Q	4Q
積高	四半期	194	263		
	累計	194	457		
消席率	四半期	46%	47%		
	累計	46%	47%		

郵船ロジスティクス社 取扱量

	12/3期	13/3期	14/3期	15/3期	16/3期	17/3期	18/3期					19/3期	
	通期	通期	通期	通期	通期	通期	1Q	2Q	3Q	4Q	通期	1Q	2Q
海上輸出 (1,000TEU)	315	470	562	548	633	775	195	200	200	186	780	203	216
航空輸出 (1,000トン)	325	304	304	344	332	369	88	96	98	93	375	94	97

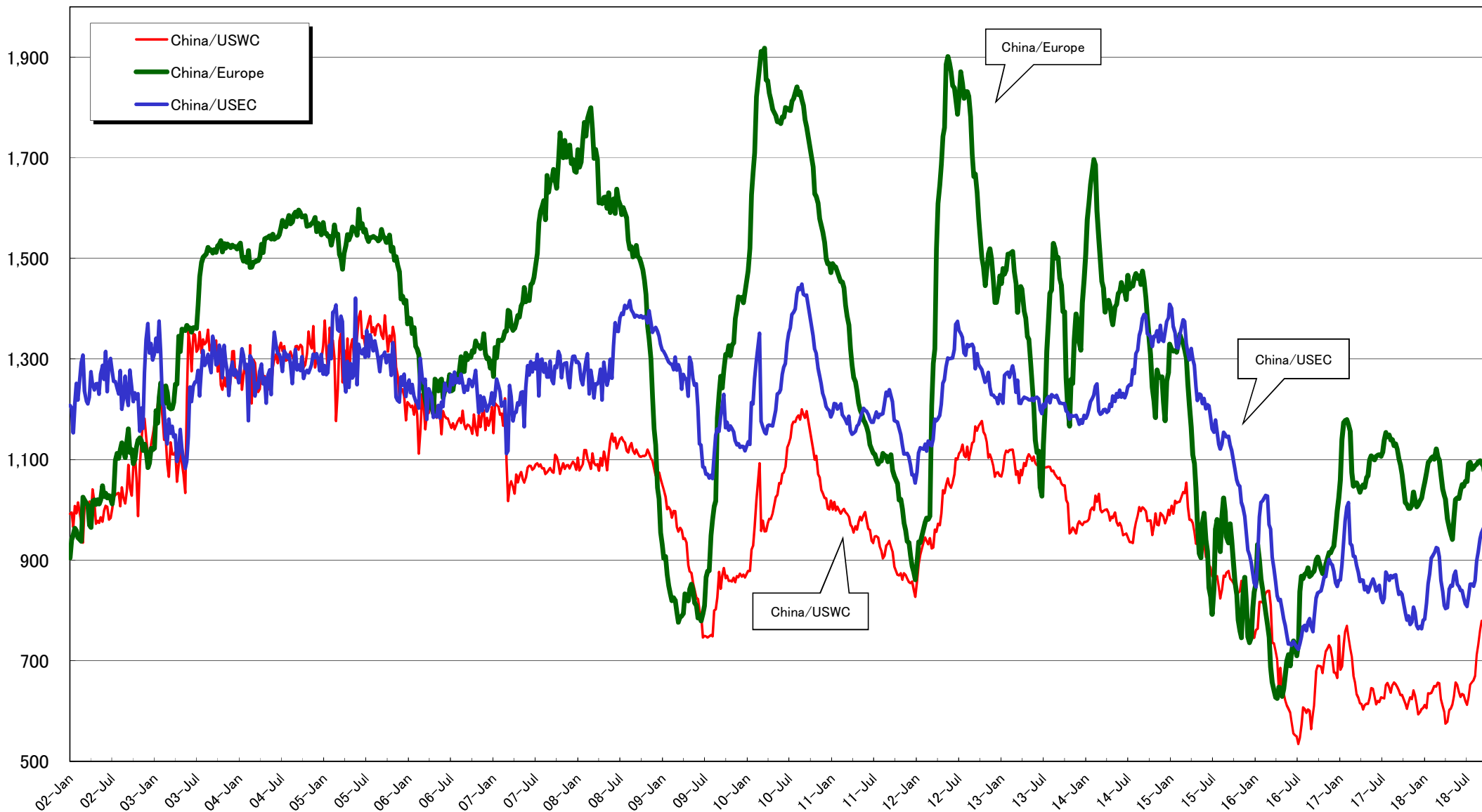
当社自動車輸送台数

	H.20	H.21	H.22	H.23	H.24	H.25	H.26	H.27	H.28	H.29	H.30 (単位:万台)		
	08/3	09/3	10/3	11/3	12/3	13/3	14/3	15/3	16/3	17/3	17/9	18/3	18/9
合計	353	326	237	310	292	346	360	365	370	336	179	363	168

Point ● 定期船運賃市況

定期船運賃市況

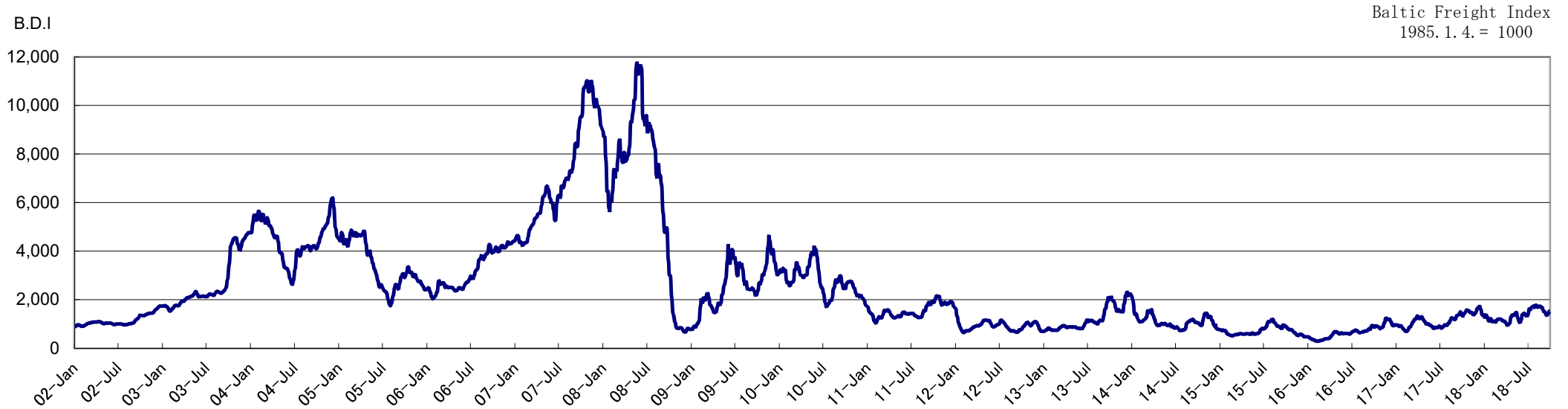
China (Export) Containerized Freight Index
1998/1/1= 1000



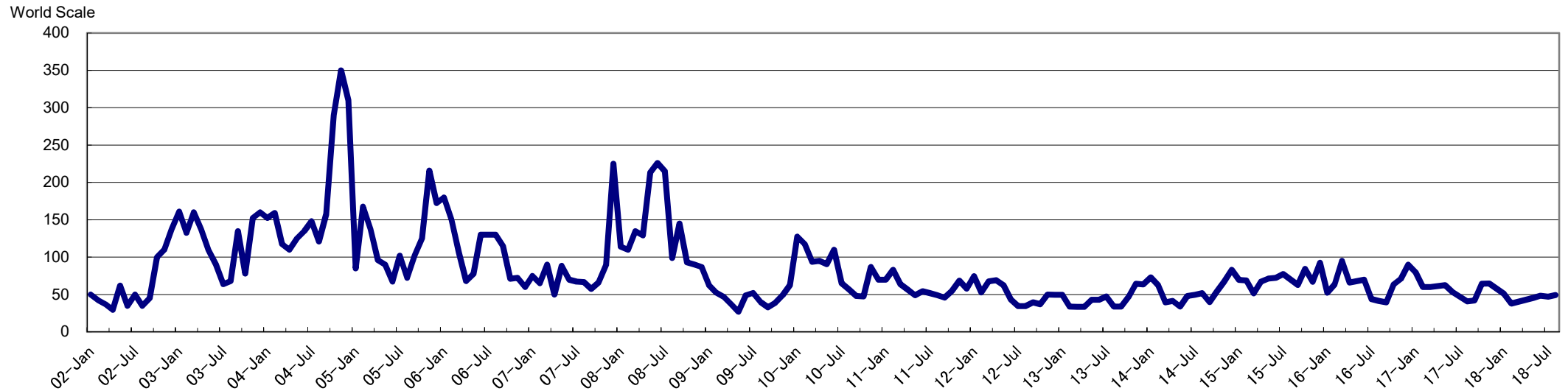
(China (Export) Containerized Freight Index 出典)

BDI・WS推移

● 不定期船運賃BDI(BFI)の推移



● タンカー運賃 中東湾岸積日本向けVLCC型最高値の推移

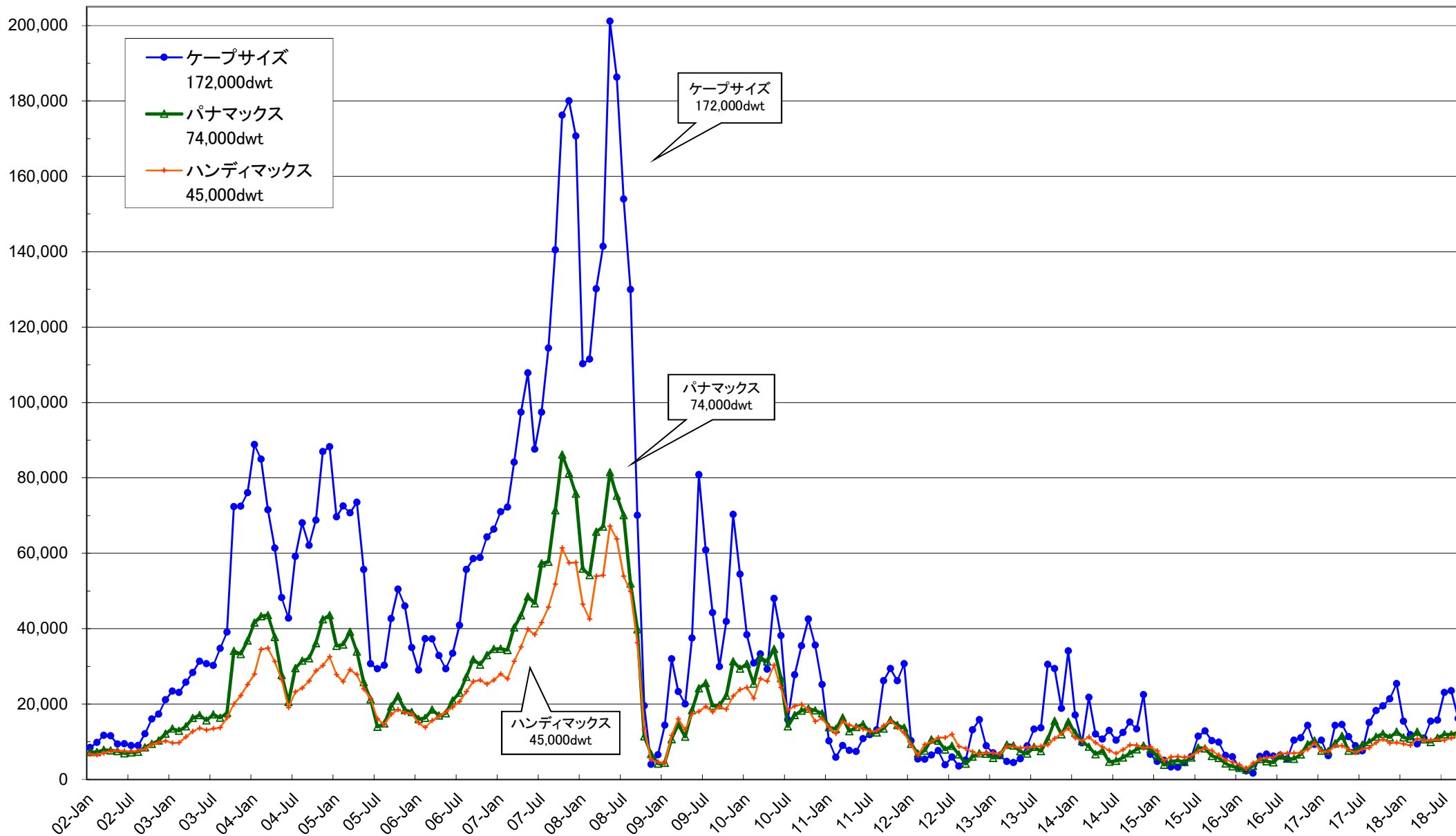


(2018年9月30日現在、日本郵船調べ)

● 定期備船料の推移

ドライバルク市況の推移

USD/DAY



(2018年9月30日現在、日本郵船調べ)



日本郵船

【お問い合わせ先】

IRグループ

〒100-0005 東京都千代田区丸の内2-3-2 郵船ビル

TEL:03-3284-6008 FAX:03-3284-6382

E-mail: iroffice@nykgroup.com

<https://www.nyk.com>