

FACT BOOK II

(財務データ集、最新市況情報)

2007

2007年3月期

証券コード：9101



日本郵船

2007年5月9日
四半期毎改訂

<http://www.nykline.co.jp/ir/>

目 次

- 1 連結業績・予想比較
- 2 連結主要数値・指標
- 4 セグメント情報概要
- 6 連結キャッシュ・フロー計算書推移
- 7 連結営業外収益・費用の内訳
連結特別利益・損失の内訳
- 8 (参考)単体営業費用
- 9 連結従業員数
- 10 主要定期航路 消席状況
自動車輸送台数
- 11 定期船運賃市況
- 12 BDI・WS推移
- 13 ドライバルク市況の推移

連結業績・予想比較

07/3(実績)・08/3(予想)比較

連結

(百万円)

	05/3	06/3	07/3	08/3(予)	増 減(07/3 vs 08/3(予))	
売上高	1,606,098	1,929,302	2,164,279	2,240,000	75,721	3.5%
連単 倍率	1.91	2.00	2.02	2.11		
営業利益	161,375	140,481	104,941	137,000	32,059	30.5%
連単 倍率	1.58	1.93	2.26	2.11		
経常利益	154,803	140,451	107,534	130,000	22,466	20.9%
連単 倍率	1.45	1.71	2.05	1.88		
当期純利益	71,326	92,058	65,037	82,000	16,963	26.1%
連単 倍率	1.34	1.72	1.70	1.86		

単体

(百万円)

	05/3	06/3	07/3	08/3(予)	増 減(07/3 vs 08/3(予))	
売上高	841,137	962,857	1,070,180	1,060,000	-10,180	-1.0%
営業利益	101,916	72,938	46,403	65,000	18,597	40.1%
経常利益	106,641	82,018	52,430	69,000	16,570	31.6%
当期純利益	53,116	53,458	38,172	44,000	5,828	15.3%

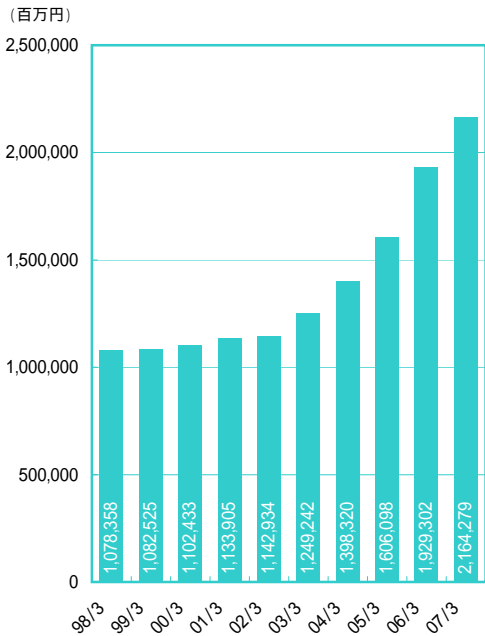
連結主要数値・指標

	H.10		H.11		H.12		H.13		H.14		H.15		H.16		H.17		H.18		H.19	
	98/3	99/3	00/3	01/3	02/3	03/3	04/3	05/3	06/3	07/3	08/3	09/3	10/3	11/3	12/3	13/3	14/3	15/3	16/3	17/3
1) 売上高	1,078,358	1,082,525	1,102,433	1,133,905	1,142,934	1,249,242	1,398,320	1,606,098	1,929,302	2,164,279										
2) 営業利益	46,287	47,738	70,869	87,640	65,558	69,122	91,933	161,375	140,481	104,941										
3) 経常利益	24,212	25,825	39,148	71,298	50,107	50,344	74,663	154,803	140,451	107,534										
4) 当期純利益	7,155	12,430	15,795	35,562	17,538	14,292	34,810	71,326	92,058	65,037										
5) 総支払利息	36,556	36,985	33,873	32,510	28,086	20,145	18,098	16,631	15,647	18,285										
6) 総受取利息・配当金	10,917	13,855	10,155	9,082	11,588	5,406	5,264	5,167	8,990	12,000										
7) 純支払利息 5) - 6)	25,639	23,130	23,718	23,428	16,498	14,739	12,834	11,464	6,657	6,285										
8) 減価償却費	54,110	58,605	66,088	69,494	67,299	66,111	65,689	66,814	73,814	80,487										
9) 総資産	1,455,085	1,500,743	1,419,920	1,381,593	1,339,922	1,287,170	1,376,664	1,476,226	1,877,440	2,135,441										
10) 負債	1,212,015	1,236,115	1,141,753	1,084,460	1,000,066	976,638	994,950	1,019,538	1,266,096	1,434,724										
11) 有利子負債	955,747	984,590	889,226	826,724	723,948	691,397	654,480	630,054	766,024	890,752										
12) 株主資本(自己資本)	243,070	253,535	259,004	278,747	320,096	288,363	358,044	427,770	575,366	657,088										
13) デットエクイティレシオ(倍)	3.93	3.88	3.43	2.97	2.26	2.40	1.83	1.47	1.33	1.36										
14) 自己資本比率(%)	16.7%	16.9%	18.2%	20.2%	23.9%	22.4%	26.0%	29.0%	30.6%	30.8%										
15) 自己資本当期利益率(ROE)(%)	3.0%	5.0%	6.2%	13.2%	5.9%	4.7%	10.8%	18.2%	18.4%	10.6%										
16) 総資産経常利益率(%)	1.7%	1.7%	2.7%	5.1%	3.7%	3.8%	5.6%	10.9%	8.4%	5.4%										
17) 総資産当期利益率(ROA)(%)	0.5%	0.8%	1.1%	2.5%	1.3%	1.1%	2.6%	5.0%	5.5%	3.2%										
18) 売上高経常利益率(%)	2.2%	2.4%	3.6%	6.3%	4.4%	4.0%	5.3%	9.6%	7.3%	5.0%										
19) インタレスト・カバレッジ・レシオ(倍)	1.8	1.9	2.7	3.1	2.8	4.1	6.0	10.4	8.5	5.0										
20) 発行済株式数*1(千株)	1,179,470	1,218,338	1,218,338	1,236,919	1,227,344	1,221,870	1,221,555	1,220,868	1,220,463	1,228,427										
21) 一株あたり利益(EPS)(円)	6.1	10.2	13.0	28.8	14.2	11.5	28.3	58.1	75.0	53.0										
22) 一株あたり配当金(円)	4.0	4.0	6.0	7.5	7.5	7.5	10.0	18.0	18.0	18.0										
23) 配当性向(%)	65.9%	39.2%	46.3%	26.1%	52.6%	64.3%	35.1%	30.8%	23.9%	34.0%										
24) 株価純資産倍率(PBR)*2	2.3	2.3	2.0	2.2	1.6	1.7	1.7	1.8	1.5	1.8										
25) 株価収益率(PER)*2	77.5	46.1	33.5	17.0	29.3	35.1	17.4	11.1	9.5	17.8										
26) 為替情報																				
期中平均レート(円)	122.73	127.72	111.90	109.71	125.11	122.29	113.97	107.46	113.09	116.91										
期末レート・3月末決算(円)	132.10	120.55	106.15	123.90	133.25	120.20	105.69	107.39	117.47	118.05										
期末レート・12月末決算(円)	130.10	115.70	102.40	114.75	131.95	119.90	107.13	104.21	118.07	119.11										
27) 燃料油消費単価(ドル)	107.05	80.40	114.44	161.28	136.06	163.80	174.37	193.84	283.08	318.77										
28) 連結子会社数(社)	214	226	247	297	329	375	425	495	553	632										
29) 持分法適用会社数(社)	39	40	30	29	32	31	30	30	34	41										
30) 投下資本	1,198,817	1,238,125	1,148,230	1,105,471	1,044,044	979,760	1,012,524	1,086,741	1,377,367	1,591,477										
31) 税引後事業利益	30,384	31,405	43,813	62,285	46,916	42,293	55,657	113,146	103,025	75,492										
32) 設備投資	67,988	113,060	54,387	87,452	87,436	89,122	143,353	193,569	193,568	271,948										
33) 税引後投下資本事業利益率(%)	2.5%	2.5%	4.2%	5.2%	4.4%	4.6%	5.8%	10.4%	7.5%	4.7%										
34) 期末運航船舶規模(隻数)	-	-	610	603	605	587	616	646	707	742										
(重量トン)万トン	-	-	3,122	3,198	3,172	3,326	3,512	3,766	4,220	4,759										

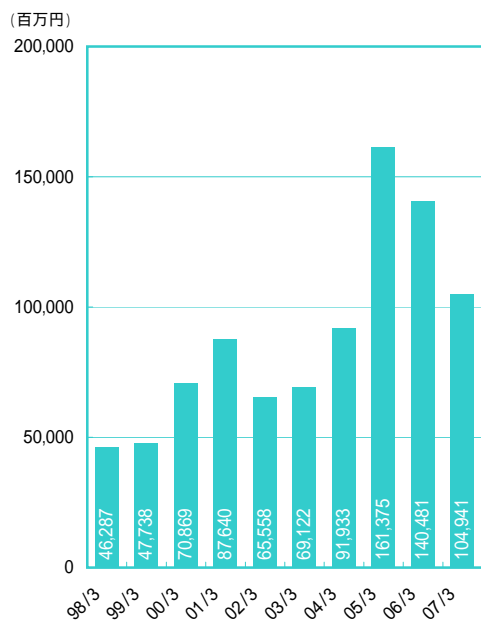
*1 98/3期から00/3期の発行済株式数は単体、01/3期以降は連結となります。

*2 PBR、PERの株価は期末株価となります。

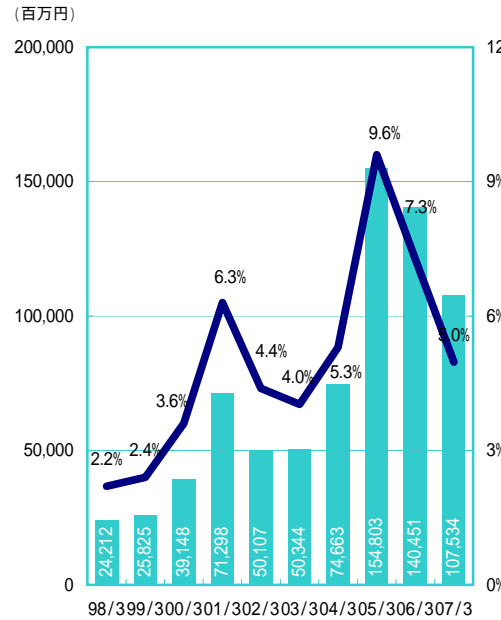
売上高



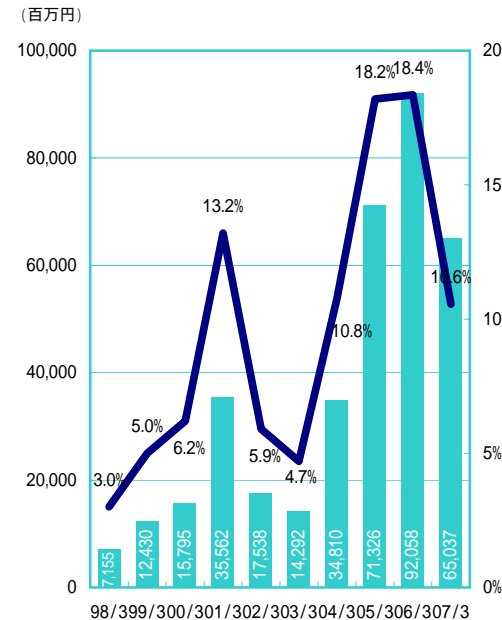
営業利益



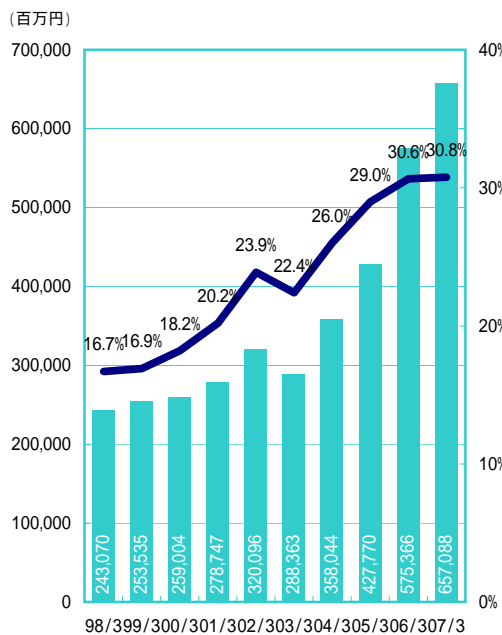
経常利益と売上高経常利益率



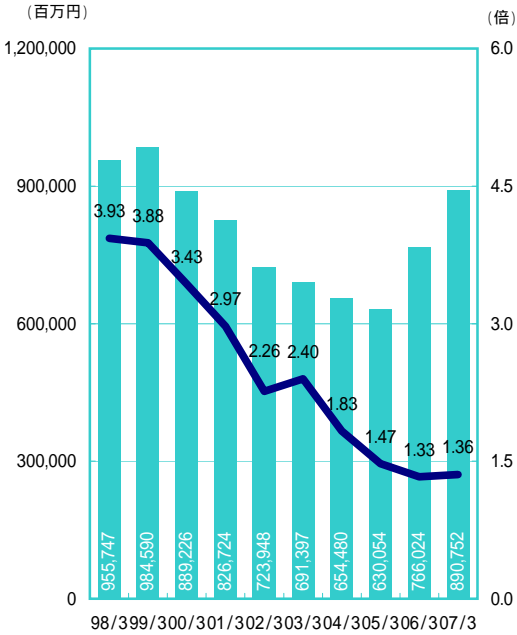
当期純利益と株主資本当期利益率



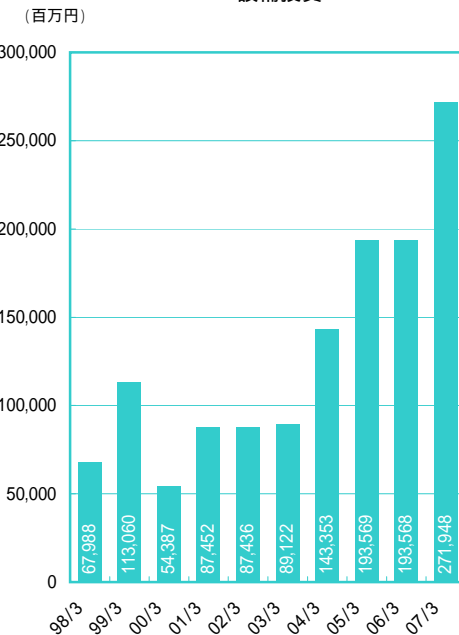
株主資本と株主資本比率



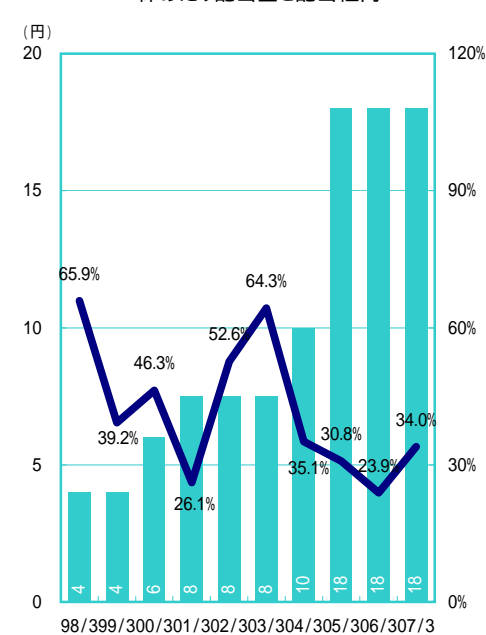
有利子負債とD/Eレシオ



設備投資



一株あたり配当金と配当性向



セグメント情報概要

(百万円)

1)売上高	H.10	H.11	H.12	H.13	H.14	H.15	H.16	H.17	H.18	H.19
	98/3	99/3	00/3	01/3	02/3	03/3	04/3	05/3*2	06/3	07/3
定期船事業	-	-	-	-	-	-	-	457,044	539,178	573,993
その他海運事業	-	-	-	-	-	-	-	571,790	677,736	783,299
(海運業)*1	798,872	692,888	685,054	725,647	744,176	789,721	879,864	1,028,834	1,216,914	1,357,292
物流事業	-	157,459	160,246	200,987	196,848	261,278	294,976	357,197	426,431	482,700
ターミナル関連事業	-	-	-	-	61,869	66,026	102,357	109,009	111,475	126,899
客船事業	-	31,902	29,529	34,539	33,845	30,543	29,869	33,432	40,750	44,140
不動産業	16,260	17,695	19,457	14,587	14,478	13,813	12,613	12,955	12,523	11,634
海運周辺事業	-	137,541	117,057	112,354	45,347	42,404	42,485	-	-	-
その他の事業*1	285,262	132,313	123,691	94,489	93,518	99,960	102,796	146,670	234,269	275,152
消去または全社*1	-22,038	-87,275	-32,603	-48,701	-47,148	-54,506	-66,642	-82,001	-113,062	-133,540
連結	1,078,358	1,082,525	1,102,433	1,133,905	1,142,934	1,249,242	1,398,320	1,606,098	1,929,302	2,164,279

2)営業利益	98/3	99/3	00/3	01/3	02/3	03/3	04/3	05/3*2	06/3	07/3
定期船事業	-	-	-	-	-	-	-	46,060	16,025	-9,879
その他海運事業	-	-	-	-	-	-	-	103,815	106,337	104,610
(海運業)*1	35,791	39,960	61,133	74,429	59,404	60,819	91,322	149,875	122,362	94,731
物流事業	-	1,886	2,754	2,895	-720	6,112	3,566	8,366	12,750	16,120
ターミナル関連事業	-	-	-	-	1,392	1,067	604	4,146	7,300	7,904
客船事業	-	3,413	2,918	5,200	1,992	-577	-5,446	-3,627	520	5,082
不動産業	3,668	3,606	4,199	3,307	3,670	3,433	3,054	2,842	2,849	2,991
海運周辺事業	-	-110	523	2,751	1,271	290	14	-	-	-
その他の事業*1	6,825	-1,226	-767	-889	-1,418	-2,051	-1,238	-239	-5,359	-22,451
消去または全社*1	1	208	107	-56	-33	29	56	10	55	564
連結	46,287	47,738	70,869	87,640	65,558	69,122	91,933	161,375	140,481	104,941

3)経常利益	98/3	99/3	00/3	01/3	02/3	03/3	04/3	05/3*2	06/3	07/3
定期船事業			-	-	-	-	-	45,008	17,535	-9,670
その他海運事業			-	-	-	-	-	101,104	108,229	104,341
(海運業)*1			31,911	59,940	44,344	42,854	76,875	146,112	125,764	94,671
物流事業			2,100	2,614	-976	6,186	3,164	8,135	12,992	16,963
ターミナル関連事業			-	-	1,443	878	-2,048	398	2,188	5,593
客船事業			923	3,840	564	-1,961	-6,604	-4,783	-207	4,611
不動産業			2,335	1,448	2,281	3,551	3,366	3,305	3,410	3,618
海運周辺事業			476	3,120	1,480	598	284	-	-	-
その他の事業*1			3,130	1,316	1,886	1,291	-395	1,625	-3,699	-17,934
消去または全社*1			-1,729	-982	-915	-3,056	20	10	2	11
連結			39,148	71,298	50,107	50,344	74,663	154,803	140,451	107,534

06/3期より従来の事業区分である「海運業」を「定期船事業」と「その他海運事業」との独立した事業区分に分割し、従来独立の事業区分であった「海運周辺事業」を「その他の事業」に含めることとなりました。

07/3期より従来「その他の事業」に区分表示しておりました曳船業を「ターミナル関連事業」に含めることとなりました。

*1 海運業・その他の事業・消去または全社：98/3期から04/3期までは当期の事業区分と異なります。

*2 05/3期はRestate値になります。

(百万円)

4) 資産	H.10	H.11	H.12	H.13	H.14	H.15	H.16	H.17	H.18	H.19
	98/3	99/3	00/3	01/3	02/3	03/3	04/3	05/3*2	06/3	07/3
定期船事業	-	-	-	-	-	-	-	182,691	247,860	301,698
その他海運事業	-	-	-	-	-	-	-	694,131	803,511	1,108,961
(海運業)*1	827,158	741,105	704,111	784,040	774,650	740,121	772,796	876,822	1,051,371	1,410,659
物流事業	-	111,225	104,163	122,007	127,160	148,395	156,736	176,217	203,094	243,737
ターミナル関連事業	-	-	-	-	53,274	83,946	89,005	84,424	84,454	147,293
客船事業	-	61,226	54,249	61,888	66,568	63,879	47,930	36,517	34,684	41,504
不動産業	96,667	106,907	99,265	85,532	53,803	51,710	50,883	51,488	49,251	65,837
海運周辺事業	-	108,626	119,551	105,499	49,954	43,761	43,718	-	-	-
その他の事業*1	370,409	198,436	154,337	145,652	156,222	131,446	151,881	224,473	374,469	596,726
消去または全社*1	160,848	173,214	184,240	76,971	58,289	23,910	63,710	26,282	80,115	-370,317
連結	1,455,085	1,500,739	1,419,920	1,381,593	1,339,922	1,287,170	1,376,664	1,476,226	1,877,440	2,135,441

5) 減価償却費

	98/3	99/3	00/3	01/3	02/3	03/3	04/3	05/3*2	06/3	07/3
定期船事業	-	-	-	-	-	-	-	6,271	6,066	7,118
その他海運事業	-	-	-	-	-	-	-	46,100	48,739	50,540
(海運業)*1	48,703	46,213	51,779	55,797	52,880	52,450	50,908	52,371	54,805	57,658
物流事業	-	2,256	2,576	3,146	3,552	4,175	4,629	4,938	6,336	6,995
ターミナル関連事業	-	-	-	-	1,595	1,936	2,854	3,103	2,966	4,516
客船事業	-	3,634	3,599	3,355	3,815	3,825	3,709	2,859	2,854	2,199
不動産業	2,547	2,627	2,697	2,682	2,468	1,122	1,151	1,092	1,085	1,046
海運周辺事業	-	2,590	3,839	3,504	1,787	1,446	1,417	-	-	-
その他の事業*1	2,859	1,282	1,595	1,008	1,199	1,154	1,017	2,449	5,778	8,081
消去または全社*1	-	-	-	-	-	-	-	-	-12	-10
連結	54,110	58,605	66,088	69,494	67,299	66,111	65,689	66,814	73,814	80,487

6) 資本的支出

	98/3	99/3	00/3	01/3	02/3	03/3	04/3	05/3*2	06/3	07/3
定期船事業	-	-	-	-	-	-	-	36,117	60,791	70,512
その他海運事業	-	-	-	-	-	-	-	132,343	95,306	129,079
(海運業)*1	59,991	100,014	42,674	76,200	69,079	66,347	94,830	168,460	156,097	199,591
物流事業	-	5,551	3,887	5,189	6,738	10,313	11,653	14,765	7,821	6,324
ターミナル関連事業	-	-	-	-	2,703	3,491	4,274	3,947	2,688	7,753
客船事業	-	1,543	483	2,166	4,854	5,121	29,729	1,255	6,022	3,481
不動産業	1,862	969	1,384	466	1,800	1,546	1,487	987	724	390
海運周辺事業	-	3,478	4,427	2,186	797	1,613	640	-	-	-
その他の事業*1	6,126	1,503	1,530	1,293	1,462	689	737	4,151	20,213	54,406
消去または全社*1	7	-	-	-	-	-	-	-	-	-
連結	67,988	113,060	54,387	87,452	87,436	89,122	143,353	193,569	193,568	271,948

06/3期より従来の事業区分である「海運業」を「定期船事業」と「その他海運事業」との独立した事業区分に分割し、従来独立の事業区分であった「海運周辺事業」を「その他の事業」の含めることとなりました。

07/3期より従来「その他の事業」に区分表示しておりました曳船業を「ターミナル関連事業」に含めることとしました。

*1 海運業・その他の事業・消去または全社：98/3期から04/3期までは当期の事業区分と異なります。

*2 05/3期はRestate値になります。

連結キャッシュ・フロー計算書推移

(百万円)

科 目	H.10	H.11	H.12	H.13	H.14	H.15	H.16	H.17	H.18	H.19
	98/3	99/3	00/3	01/3	02/3	03/3	04/3	05/3	06/3	07/3
営業活動によるキャッシュ・フロー										
税金等調整前中間(当期)純利益				57,803	31,708	32,647	61,535	127,213	145,560	115,136
減価償却				69,494	67,299	66,111	65,689	66,814	73,814	80,487
有形及び無形固定資産除売却損				-	-	-	-	20,606	37	806
投資不動産評価損				3,976	-3,612	565	2,285	2,003	-3,908	-2,861
有価証券及び投資有価証券売却損				5,323	-	-	-	-	-	-
有価証券及び投資有価証券評価損				-6,692	-6,340	-1,391	-678	-2,909	-6,418	-11,068
持分法による投資損				1,325	12,832	7,351	303	1,655	130	1,039
受取利息及び受取配当金				-2,762	-776	-1,472	-1,624	-2,598	-1,868	-5,522
支払利息				9,082	-11,588	-5,406	-5,264	-5,167	-8,990	-12,000
為替差損				32,510	28,086	20,145	18,098	16,631	15,647	18,285
売上債権の増減額				-3,953	3,530	1,630	2,015	444	-1,295	-6,772
仕入債務の増減額				-548	3,200	-13,435	-17,773	-16,183	8,899	-11,396
その他				893	303	-4,762	324	-2,878	-7,404	-3,582
小計				4,163	987	2,646	10,259	10,930	8,280	6,761
利息及び配当金の受取額				572	5,678	5,001	10,078	10,005	-17,911	-29,405
利息の支払額				153,024	131,309	109,632	145,249	226,568	204,572	139,908
法人税等の支払額				9,525	13,612	6,549	6,136	7,145	11,970	14,335
				-3,146	-29,853	-21,539	-18,576	-16,887	-16,300	-17,335
				-5,020	-30,378	-6,516	-21,448	-41,319	-61,510	-50,678
営業活動によるキャッシュ・フロー				104,384	84,690	88,126	111,360	175,507	138,732	86,229
投資活動によるキャッシュ・フロー										
有価証券の取得による支出				-7,838	-16,319	-9,880	-5,765	-1,321	-1,234	-709
有価証券の売却による収入				12,583	19,903	15,262	13,670	2,579	1,158	481
有形及び無形固定資産の取得による支出				-7,452	-87,436	-89,122	-143,353	-193,569	-193,568	-271,948
有形及び無形固定資産の売却による収入				49,076	82,716	54,266	67,458	59,987	32,351	130,727
投資有価証券の取得による支出				-1,309	-24,013	-31,162	-8,245	-6,194	-33,942	-52,466
投資有価証券の売却による収入				33,773	25,985	6,981	8,287	10,436	11,357	23,035
貸付による支出				-5,448	-4,536	-6,130	-27,073	-21,217	-12,115	-28,049
貸付金の回収による収入				11,670	2,348	685	4,542	11,381	22,527	15,641
年金資産の取崩による収入				60,010	22,439	-	-	-	-	-
その他				852	4,088	4,617	2,390	2,851	2,953	5,245
投資活動によるキャッシュ・フロー				45,917	25,177	-54,483	-88,089	-135,066	-170,511	-178,043
財務活動によるキャッシュ・フロー										
短期借入金純増減額				-2,027	-4,078	-8,978	26,502	-7,972	54,955	51,660
商業借入金による収入				-	-	-	-	-	32,700	-32,700
長期借入金の返済による支出				60,094	43,870	147,288	168,628	123,083	104,807	110,852
社債の発行による収入				-117,469	-130,746	-195,763	-197,346	-151,399	-102,627	-96,335
社債の償還による支出				-	0	77,596	-	29,819	-	84,755
少数株主への株式の発行による収入				-64,179	-36,609	-40,411	-21,000	-20,200	-25,019	-4,800
自己株式の売却による収入				-	-	-	-	2,037	54	977
自己株式の取得による支出				-	-	-	7	-	-	6,039
当社による配当金の支払額				-3,368	-3,972	-2,890	-173	-375	-305	-366
少数株主への配当金の支払額				-7,986	-10,184	-9,212	-10,691	-15,268	-23,806	-22,043
その他				-490	-575	-628	-803	-1,080	-420	-676
				-1	-50	9	13	-16	-	-
財務活動によるキャッシュ・フロー				-135,428	-142,346	-32,990	-34,862	-41,374	40,339	97,363
現金及び現金同等物に係る換算差額				11,084	4,652	-8,121	-10,105	743	2,536	2,793
現金及び現金同等物の増減額				25,957	-27,826	-7,468	-21,697	-190	11,097	8,343
現金及び現金同等物期首残高				83,460	109,132	81,900	79,804	63,632	65,027	78,487
連結範囲変更による現金及び現金同等物の増減額				-286	595	5,371	5,524	1,585	2,465	869
連結子会社における合併に伴う現金及び現金同等物				-	-	-	-	-	3	10
連結子会社の決算期変更に伴う現金及び現金同等物				-	-	-	-	-	-105	-1
現金及び現金同等物中間期末(期末)残高				109,132	81,900	79,804	63,632	65,027	78,487	87,709

連結営業外収益・費用の内訳

(億円、未満切り捨て)

	H.10	H.11	H.12	H.13	H.14	H.15	H.16	H.17	H.18	H.19
	98/3	99/3	00/3	01/3	02/3	03/3	04/3	05/3	06/3	07/3
営業外収益										
受取利息	73	106	80	68	54	26	20	26	35	67
受取配当金	35	31	21	21	61	27	31	25	54	52
有価証券売却益	45	56	14	-	-	-	-	-	0	0
持分法による投資利益	-	32	11	27	7	14	16	25	18	55
為替差益	38	-	-	58	6	-	-	-	28	-
その他営業外収益	21	23	24	33	47	58	42	47	46	83
合計	215	250	152	210	177	127	110	125	183	258
営業外費用										
支払利息	365	369	338	325	280	201	180	166	156	182
為替差損	-	53	83	-	-	58	53	2	-	5
その他営業外費用	70	47	47	49	51	55	49	22	27	44
合計	436	469	469	374	332	314	283	191	184	232
営業外収支	-221	-219	-317	-164	-155	-187	-173	-66	1	25

連結特別利益・損失の内訳

	H.10	H.11	H.12	H.13	H.14	H.15	H.16	H.17	H.18	H.19
	98/3	99/3	00/3	01/3	02/3	03/3	04/3	05/3	06/3	07/3
特別利益										
固定資産売却益	43	57	39	63	194	54	53	52	61	40
投資有価証券売却益	39	104	105	70	64	15	6	29	66	110
退職給付信託設定益	-	-	2	100	-	-	-	-	-	-
その他	12	12	18	11	19	14	12	17	17	43
合計	95	173	166	245	279	84	72	98	144	193
特別損失										
固定資産売却損	13	23	82	90	154	55	68	63	17	6
固定資産除却損	3	8	9	12	4	4	7	8	4	5
その他固定資産評価損	-	-	-	-	-	5	3	206	0	8
投資有価証券売却損	-	28	3	3	1	2	-	-	2	0
投資有価証券評価損	97	12	24	13	128	73	3	16	1	10
投資不動産評価損	-	39	-	53	-	-	-	-	-	-
退職給付会計差異償却	-	-	-	158	-	-	-	-	-	-
備船解約金	-	-	-	-	-	28	24	-	-	-
その他	54	85	97	48	176	92	96	79	67	87
合計	170	159	217	380	463	261	203	374	93	117
Net 特利損	-75	14	-51	-135	-184	-177	-131	-276	51	76

(参考) 単体営業費用の内訳

(億円・未満切り捨て)

	H.10	H.11	H.12	H.13	H.14	H.15	H.16	H.17	H.18	H.19
	98/3	99/3	00/3	07/3	02/3	03/3	04/3	05/3	06/3	07/3
貨物費	1,599	1,731	1,476	1,451	1,570	1,654	1,748	1,986	2,454	2,798
燃料費	434	392	525	723	672	757	804	898	1,460	1,948
港費	437	532	500	466	481	461	490	524	578	689
その他運航費	28	10	12	60	75	39	-33	-45	0	-20
運航費	2,498	2,665	2,513	2,700	2,798	2,912	3,011	3,364	4,494	5,416
船費	243	237	270	279	263	243	229	223	210	173
傭船料	2,526	2,835	2,762	2,891	3,090	2,556	2,624	2,807	3,143	3,556
コンテナ関連費用	402	421	365	378	407	410	407	426	461	484
その他海運業費用	67	87	109	103	63	65	73	95	92	108
海運業費用計	5,736	6,245	6,019	6,351	6,621	6,187	6,346	6,916	8,402	9,739
その他事業費用	36	35	36	34	47	69	73	64	61	56
一般管理費	335	331	325	347	360	364	392	411	435	441
営業費用合計	6,107	6,611	6,380	6,732	7,028	6,621	6,812	7,392	8,899	10,237

連結従業員数

(人)

	H.10	H.11	H.12	H.13	H.14	H.15	H.16	H.17	H.18	H.19
	98/3	99/3	00/4	01/4	02/3	03/3	04/3	05/3*1	06/3	07/3
定期船事業			-	-	-	-	-	2,576	2,943	3,577
その他海運事業			-	-	-	-	-	1,066	1,150	1,432
(海運業)			-	-	-	3,120	3,355	3,642	4,093	5,009
物流事業			-	-	-	8,517	10,244	12,120	13,971	16,097
ターミナル関連事業			-	-	-	3,204	3,816	4,119	3,886	5,314
客船事業			-	-	-	424	452	433	401	350
不動産業			-	-	-	137	68	70	69	58
海運周辺事業			-	-	-	935	984	-	-	-
その他の事業			-	-	-	1,446	1,479	2,600	3,061	2,729
全社(共通)			-	-	-	233	262	248	251	284
合計			13,775	14,082	14,700	18,016	20,660	23,232	25,732	29,841

06/3期より従来の事業区分である「海運業」を「定期船事業」と「その他海運事業」との独立した事業区分に分割し、従来独立の事業区分であった「海運周辺事業」を「その他の事業」の含めることとなりました。

07/3期より従来「その他の事業」に区分表示しておりました曳船業を「ターミナル関連事業」に含めることとしました。

*1 05/3期の従業員数はRestate値になります。

主要定期航路 消席状況

アジア/北米 航路

(単位:1,000TEU)

		往航									復航								
		スペース			積高			消席率			スペース			積高			消席率		
		四半期	半期	累計	四半期	半期	累計	四半期	半期	累計	四半期	半期	累計	四半期	半期	累計	四半期	半期	累計
06/3期	第1四半期	194		194	163		163	84%		84%	192		192	75		75	39%		39%
	第2四半期	207	401	401	186	349	349	90%	87%	205	396	396	73	148	148	36%	37%	37%	
	第3四半期	212	418	612	172	353	521	81%	84%	208	604	604	73	150	221	35%	37%	37%	
	第4四半期	207	418	819	181	353	702	88%	86%	202	410	806	76	150	298	38%	37%	37%	
	計	819	819		702	702		86%	86%		806	806		298	298		37%	37%	
07/3期	第1四半期	210		210	177		177	84%		84%	210		210	79		79	38%		38%
	第2四半期	209	419	419	190	367	367	91%	88%	208	418	418	71	150	150	34%	36%	36%	
	第3四半期	206	410	625	171	337	538	83%	82%	208	626	626	75	147	225	36%	36%	36%	
	第4四半期	204	410	829	166	337	704	82%	85%	203	411	829	72	147	297	35%	36%	36%	
	計	829	829		704	704		85%	85%		829	829		297	297		36%	36%	

アジア/欧州 航路

(単位:1,000TEU)

		往航									復航								
		スペース			積高			消席率			スペース			積高			消席率		
		四半期	半期	累計	四半期	半期	累計	四半期	半期	累計	四半期	半期	累計	四半期	半期	累計	四半期	半期	累計
06/3期	第1四半期	101		101	91		91	91%		91%	101		101	58		58	57%		57%
	第2四半期	113	214	214	102	194	194	91%	91%	110	210	210	61	119	119	56%	57%	57%	
	第3四半期	119	234	333	104	210	298	88%	89%	120	330	330	65	126	184	54%	54%	56%	
	第4四半期	115	234	448	106	210	403	92%	90%	113	233	444	61	126	245	54%	54%	55%	
	計	448	448		403	403		90%	90%		444	444		245	245		55%	55%	
07/3期	第1四半期	126		126	118		118	93%		93%	124		124	69		69	56%		56%
	第2四半期	126	253	253	116	234	234	92%	93%	125	249	249	68	137	137	54%	55%	55%	
	第3四半期	122	247	374	115	232	349	95%	94%	123	371	371	66	134	203	54%	55%	55%	
	第4四半期	125	247	500	117	232	466	93%	93%	122	245	494	68	134	270	55%	55%	55%	
	計	500	500		466	466		93%	93%		494	494		270	270		55%	55%	

* 07/3期欧州航路実績から域内航路分を除いたため、一部Restate値となっています。

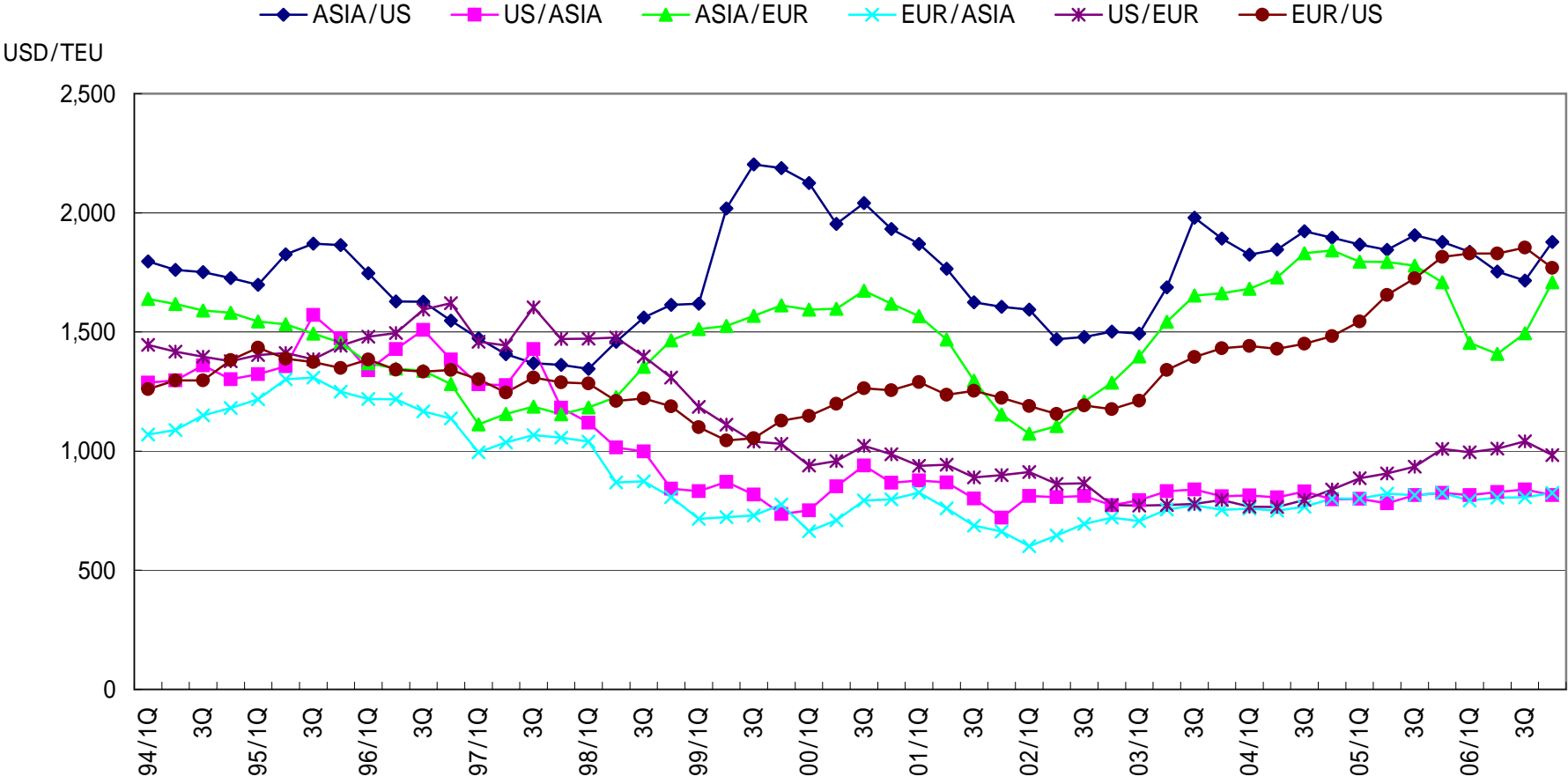
自動車輸送台数

(単位:万台)

	05/3期	06/3期	07/3期
	通期	通期	通期
合計	256	286	324

定期船運賃市況

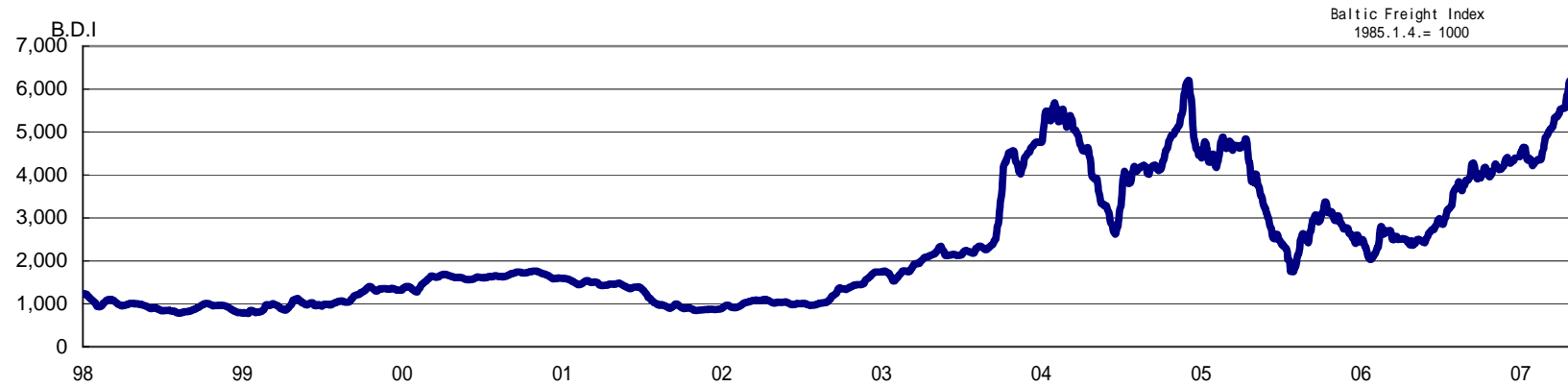
定期船運賃市況



(1993/4Q ~ 2006/4Q・カレンダーベース、Containerization International出典)

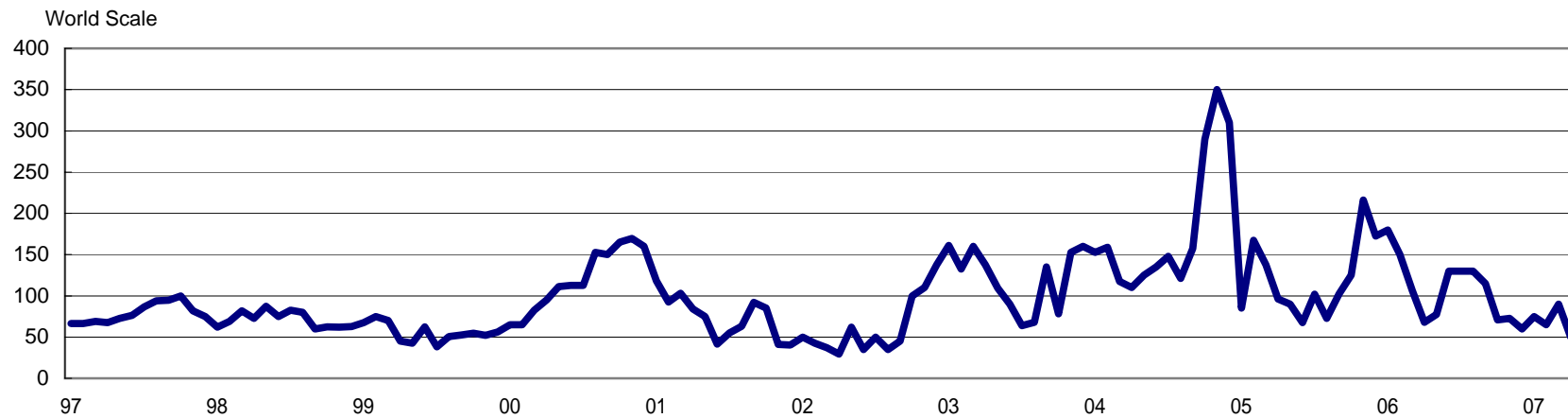
BDI・WS推移

不定期船運賃BDI(BFI)の推移



1999年11月1日よりB.F.I. (Baltic Freight Index)からB.D.I. (Baltic Dry Index)に変更

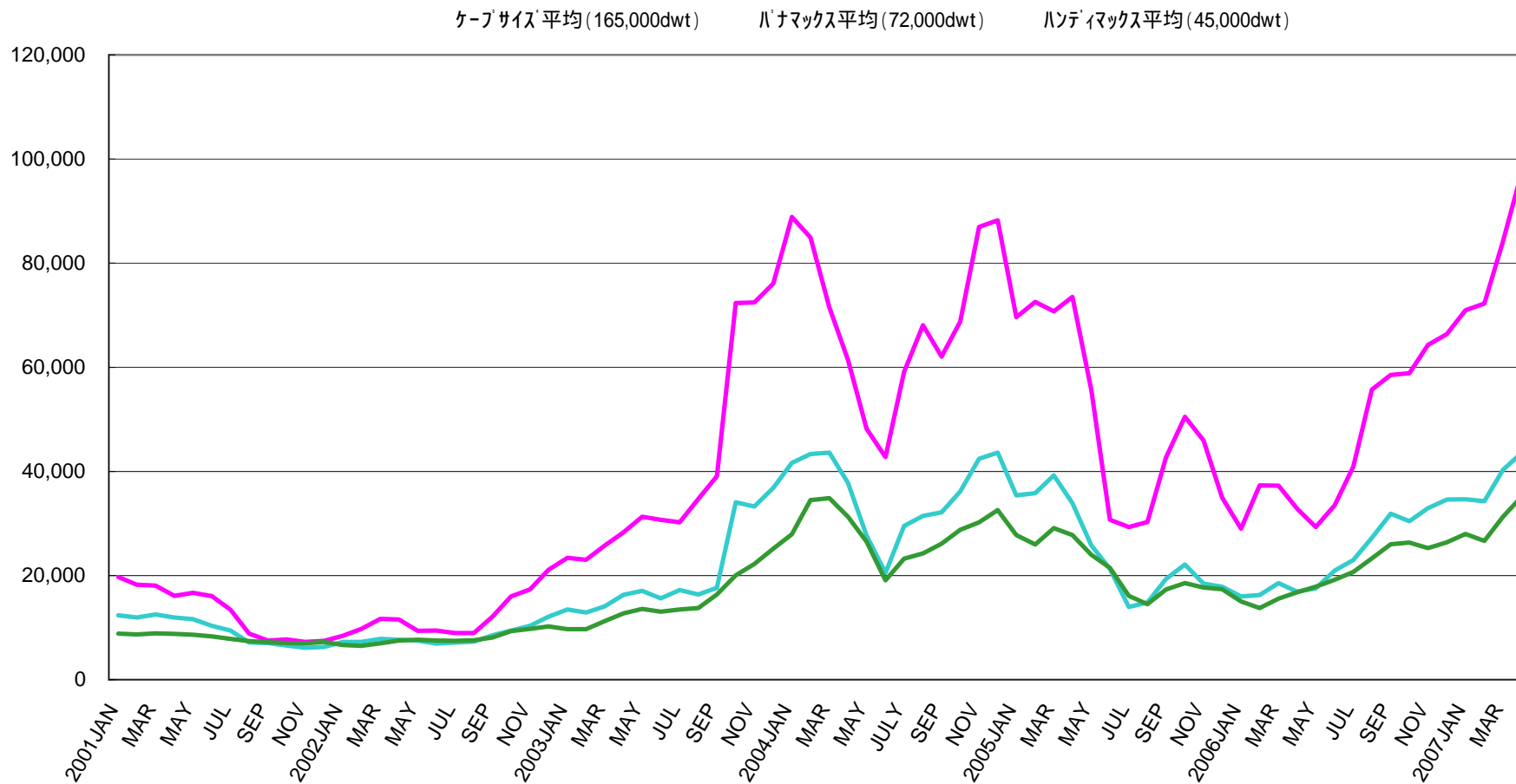
タンカー運賃 中東湾岸積日本向けVLCC型最高値の推移



(2007年5月1日現在、日本郵船調べ)

ドライバルク市況の推移

定期傭船料の推移



(2007年5月1日現在、日本郵船調べ)



【お問い合わせ先】

IRグループ

〒100-0005 東京都千代田区丸の内2-3-2 郵船ビル

TEL:03-3284-6008 FAX:03-3284-6359

E-mail:iroffice@jp.nykline.com

<http://www.nykline.co.jp>